



CONTENIDOS, ESTRUCTURA Y RECURSOS DEL CURSO DE ESTUDIANTES

Author: Business Owners Consortium

Written by SCV. Italy

Date: 23/11/2016

Disclaimer

This project has been funded with support from the European Commission. This publication [communication] reflects the views only of the author, and the Commission cannot be held responsible for any use which may be made of the information contained therein.



Contenidos Básicos - Materiales orientados al E-Learning - VAMOS A PENSAR!



Contenido básico común

- Para - Empresarios / Propietarios
- (Negocios Familiares) Gerentes
- (Negocios Familiares) Consultores

¿CONCEPTOS COMUNES COMPARTIDOS BÁSICOS? . Liderazgo 2. Emprendimiento 2.1. Negocio familiar. Dinámica interna

Competencias específicas

1. Liderazgo

- 1.1. Pensamiento estratégico
- 1.2. Toma de decisiones
- 1.3. Auto motivación y motivación
- 1.4. Capacidad para manejar el tiempo, negociar Y delegar
- 1.5. Valores éticos
- 1.6. Construcción de equipos
- 1.7. Habilidades de comunicación.

2. Emprendimiento

- 2.1. Administración
- 2.2. Fuerte determinación en perseguir
Los objetivos de negocio
- 2.3. Creatividad e innovación
- 2.4. Visión empresarial-Empresarial
pensando
- 2.5. Evaluación de riesgos
- 2.6. Adaptabilidad al cambios: Cambios
externos
- 2.7. Experiencia financiera y económica
- 2.8. Capacidad para evaluar los riesgos
- 2.9. Resolución de problemas.

2.1. Dinámica familiar interna de la empresa

- 2.1.1 La flexibilidad
- 2.1.2 Adaptabilidad al cambio: Cambios
internos
- 2.1.3 Receptividad

Módulos Comunes

1. Competencias de liderazgo 1

¿Qué piensas de los siguientes conceptos y competencias?

Trate de escribir algunas frases con respecto a cada uno de ellos.

A continuación, verifique las definiciones propuestas y la información adicional detallada sobre cada tema.

1.1 Pensamiento estratégico



Módulos Comunes

1. Competencias de liderazgo 2

1.2. Toma de decisiones



Módulos Comunes

1. Competencias de liderazgo 3

1.3 . Auto motivación y habilidades de motivación



Módulos Comunes

1. Competencias de liderazgo 4

1.4. Capacidad de gestionar el tiempo, negociar y delegar



Módulos Comunes

1. Competencias de liderazgo 5

1.5. Valores Eticos



Módulos Comunes

1. Competencias de liderazgo 6

1.6. Trabajo en equipo



Módulos Comunes

1. Competencias de liderazgo 7

1.7. Habilidades de comunicacion



Módulos Comunes

2 Competencias empresariales 1

¿Qué piensas de los siguientes conceptos y competencias?

Trate de escribir algunas frases con respecto a cada uno de ellos.

A continuación, verifique las definiciones propuestas y la información adicional detallada sobre cada tema.

2.1. Manager/Director



(to be continued)

Módulos Comunes

2 Competencias empresariales 2

2.2 Fuerte determinación en la consecución de los objetivos empresariales



Bibliography and Tools

Módulos Comunes

2 Competencias empresariales 3

2.3. Creatividad e innovación



Módulos Comunes

2 Competencias empresariales 4

2.4. Vision de Negocios y pensamiento empresarial.



Módulos Comunes

2 Competencias empresariales 5

2.5. Evaluación de riesgos



Módulos Comunes

2 Competencias empresariales 6

¿Qué piensas de los siguientes conceptos y competencias?

Trate de escribir algunas frases con respecto a cada uno de ellos.

A continuación, verifique las definiciones propuestas y la información adicional detallada sobre cada tema.

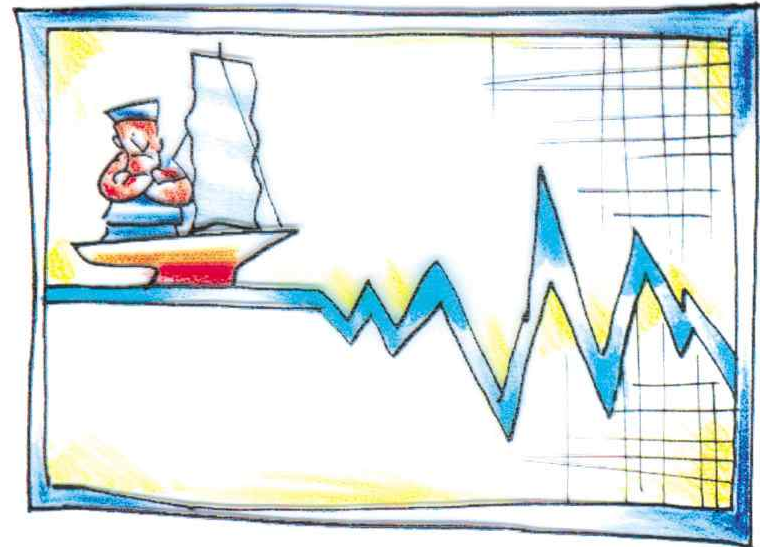
2.6. Adaptabilidad al cambio: cambios externos



Módulos Comunes

2 Competencias empresariales 7

2.7. Experiencia financiera y económica



Módulos Comunes

2 Competencias empresariales 8

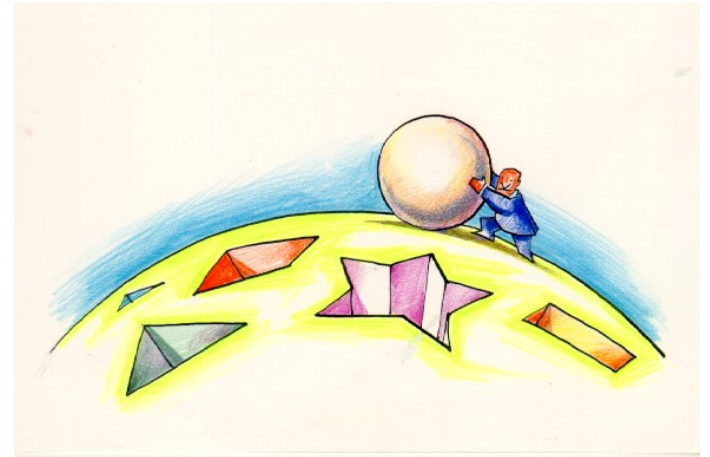
2.8. Capacidad para evaluar el riesgo



Módulos Comunes

2 Competencias empresariales 9

2.9. Solución de problemas



Módulos comunes 2.1. Dinámicas empresariales-interpersonales de la familia Competencias 1

¿Qué piensas de los siguientes conceptos y competencias?

Trate de escribir algunas frases con respecto a cada uno de ellos.

A continuación, verifique las definiciones propuestas y la información adicional detallada sobre cada tema.

Empresa familiar - dinámica interna

2.1.1 Flexibilidad



Módulos comunes 2.1. Dinámicas empresariales- interpersonales de la familia Competencias 2

2.1.2. Adaptabilidad al cambio: cambios internos



Módulos comunes 2.1. Dinámicas empresariales- interpersonales de la familia Competencias 3

2.1.3. Receptividad

