



Lahkota prihodnosti

mag. Boštjan KOROŠEC, Direktor PE Upravljanje z energijo

www.talum.si



Lahkota prihodnosti

Osnovni podatki - 2018

Ustanovitev, začetek proizvodnje:	1942 ; 1954
Število zaposlenih:	1.500
Lastništvo:	ELES - 86 % (SOPO)
Primarni aluminij:	84.000 t
Reciklaža:	70.000 t
Prihodki:	355 mio EUR
Moč pasovnega odjema:	120 MW
Moč elektrolize:	110 MW
Poraba el. energije:	1,1 TWh
Energijska učinkovitost:	2. mesto na svetu



Lahkota prihodnosti

Aluminij = primarni + recikliran + pretopljen



Drogovi



Livarske zlitine



Rondelice in rondele



Ulitki



Uparjalniki

www.talum.si



Lahkota prihodnosti

Vsebina:

- **Dvomi in vprašanja pred začetkom projekta**
- **Pričakovanja**
- **Uvedba tehnologije in testiranja**
- **Ugotovitve in koristi projekta**
- **Bodoče sodelovanje v RR projektih**



Dvomi in vprašanja pred začetkom projekta:

- stabilnost procesa v elektrolizi;**
- energetska učinkovitost;**
- ni znanih referenc v svetu;**
- nezaupanje v rezultate in zunanji vplivi na naš proces;**



Lahkota prihodnosti

Pričakovanja:

- **odziv procesa na dinamične spremembe;**
- **dodatni stroški;**
- **tržni potencial;**
- **izkušnje ostalih partnerjev v projektu;**



Uvedba tehnologije in testiranja:

- priključitev neposredno v naš glavni nadzorni sistem;**
- pravica do takojšnje izključitve;**
- vsa testiranja usklajena v naprej;**
- brez težav z opremo;**



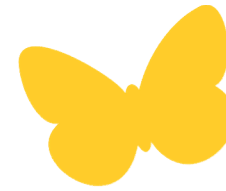
Ugotovitve in koristi projekta:

- tehnološki proces v elektrolizi je dovolj tog;
- končni porabniki energije smo ključni element omrežij;
- široka partnerstva so „preprosta“ in dajejo zelo dobre rezultate;
- zagotavljanje stabilnosti omrežij je obvladljivo;



Bodoče sodelovanje v RR projektih:

- **kritična odvisnost od stabilnosti omrežij;**
- **odločitev in želja po sodelovanju v RR projektih;**
- **odprti za vse nove pristope na področju obvladovanja in upravljanja z energijo;**



Lahkota prihodnosti

Hvala za pozornost!

Dobrodošli v TALUMu

www.talum.si ; bostjan.korosec@talum.si