



Prenosni plinovodni sistem in Natura 2000

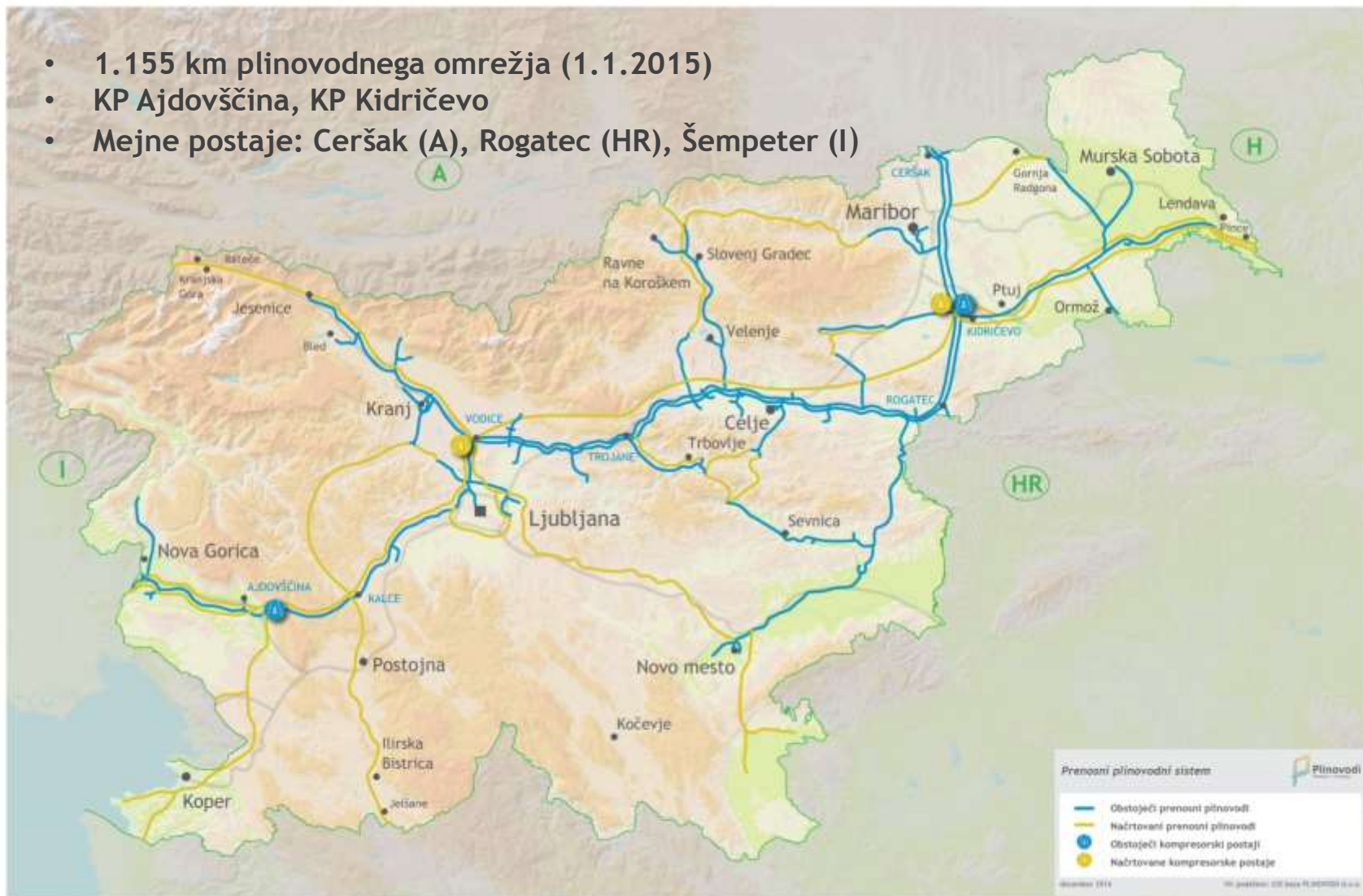
Prakse umeščanja v področju Natura 200

dr. Franc Cimerman
mag. Mitja Podgorelec
Plinovodi d.o.o.



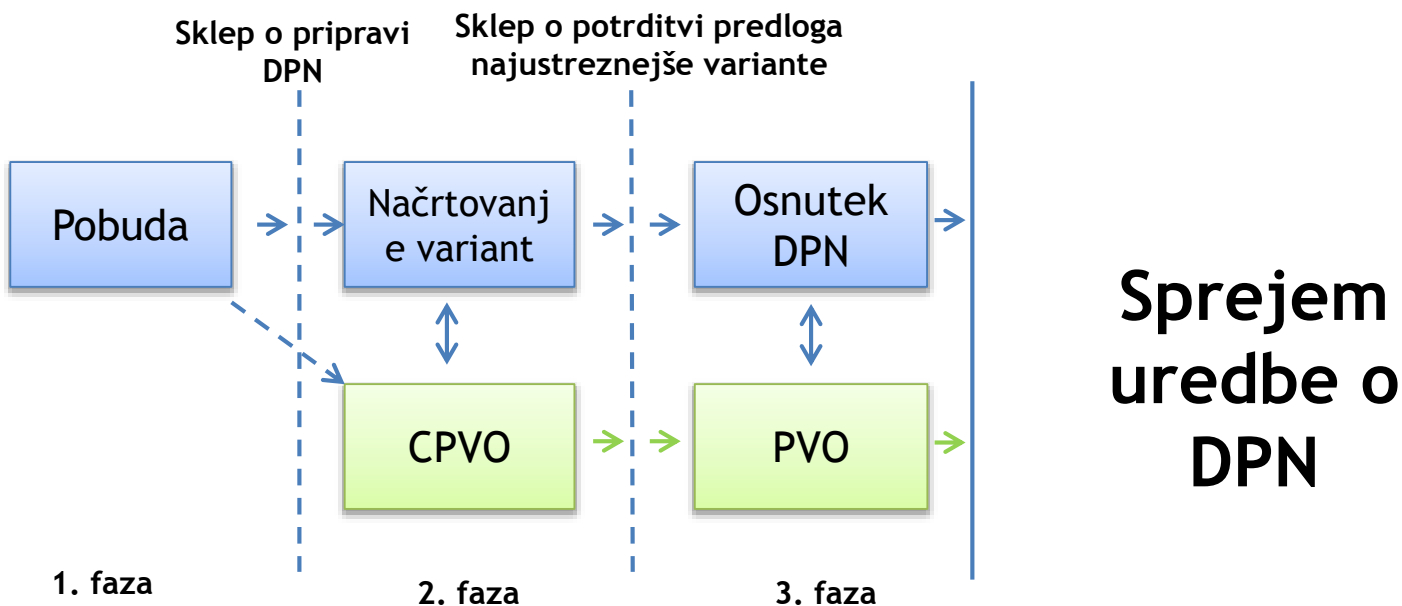
Obstoječe prenosno plinovodno omrežje

- 1.155 km plinovodnega omrežja (1.1.2015)
- KP Ajdovščina, KP Kidričevo
- Mejne postaje: Ceršak (A), Rogatec (HR), Šempeter (I)



DPN, CPVO in PVO postopek:

- skladno z Zakonom o umeščanju prostorskih ureditev državnega pomena v prostor (ZUPUDPP, Uradni list RS, št. 80/10, 106/10 - popr. in 57/12)



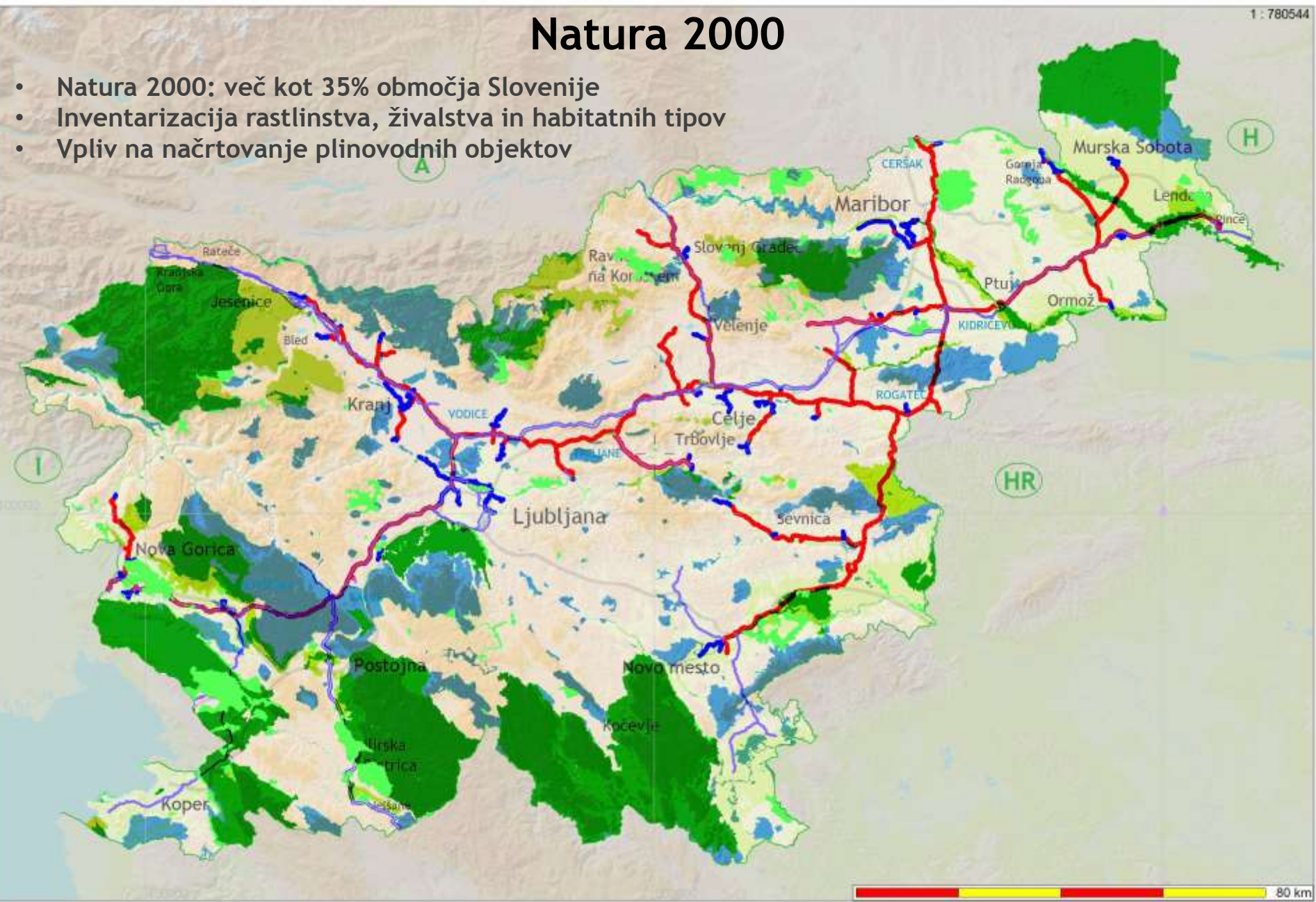
DPN v postopku

	Projekt	Pobuda PLINOVODI
1	M3/1 Kalce - Vodice	Jun. 2007
2	M3/1 Kalce - Ajdovščina	Jun. 2007
3	M3/1 Ajdovščina - Šempeter pri Gorici	Jun. 2007
4	M8 Kalce - Jelšane	Jun. 2007
5	M9 Lendava - Kidričevo	Avg. 2009
6	M9 Kidričevo - Vodice	Sept. 2012
7	M10 Vodice - Rateče	Jul. 2009
8	M3, M3B, R31, R32, R34 - rekonstrukcija	Mar. 2009
9	R51B TE-TOL - Vevče	Okt. 2009
10	R51C Kozarje - Vevče	Okt. 2009
11	R52 Kleče - TOŠ	Jun. 2006



Natura 2000

- Natura 2000: več kot 35% območja Slovenije
- Inventarizacija rastlinstva, živalstva in habitatnih tipov
- Vpliv na načrtovanje plinovodnih objektov



Praksa pri umeščanju na območjih Natura 2000

Primeri omilitvenih ukrepov med gradnjo:

- Poseg na zavarovana območja v najmanjši možni meri;
- Delovni pas v gozdu se zoži na minimum;
- Ob prečkanjih vodotokov je potrebno delovni pas skrčiti na minimalno širino oz. jih je potrebno podvrtati;
- Začasne in stalne deponije izkopanega in gradbenega materiala se načrtuje izven vseh varstvenih območij narave;
- Gradbiščni provizoriji in območja za skladiščenje ali odpadke se umeščajo čim dlje od vodotokov;



Primeri omilitvenih ukrepov med gradnjo:

- Za dostop strojev in opreme se v čim večji meri uporabljajo obstoječe poti;
- Prepovedano izlivanje nevarnih kemikalij ali tekočih nevarnih odpadkov v tla;
- Začasno deponiranje zgornje plasti humusa;
- Zasipavanje se izvede izključno z izkopanim materialom, dovažanje materiala od drugod ni dopustno (zaradi vnosa tujerodnih rastlin in rastlin z drugačno gensko zasnovno);
- Postavitev svetilk le tam, kjer je to nujno potrebno (smejo svetiti le pod vodoravnico in ne smejo oddajati UV svetlobe);
- Posek vegetacije se izvede izven obdobja gnezditve ptic (med 1. septembrom in 1. marcem);
- Trasa se izogiba sestojem starejšega drevja (listnatega in iglastega).



Primeri omilitvenih ukrepov med obratovanjem:

- Posek vegetacije ob vzdrževalnih delih na posekah plinovoda izvede izven obdobja gnezditve ptic;
- Prepovedano je izlivanje nevarnih kemikalij ali tekočih nevarnih odpadkov v tla v času vzdrževalnih del;
- V primeru, da se na območju trase na gozdnih posekah plinovoda po posegu naselijo tujerodne invazivne vrste, je potrebno te redno odstranjevati s košnjo;
- Sečnja vegetacije pri vzdrževalnih delih na plinovodu se izvede izven obdobja razmnoževanja varstveno pomembnih vrst;
- Če je ob vzdrževalnih delih na posekah plinovoda čiščenje brežin vodotokov nujno potrebno, se obvodna vegetacija seka in ne ruva (maksimalno se ohranja koreninski sistem dreves in grmov);
- Načrtovanje manj hrupne opreme (predvsem za objekte) ter načrtovanje s protihrupno zaščito;
- Večletno izvajanje monitoringa oz. spremljanja stanja okolja v času obratovanja (pregledi in ocene uspešnosti ukrepov).



Pregled realiziranih DLN in DPN

Zaključeni DPN/DLN				
	Projekt	Pobuda	Sprejem uredbe o DPN	Trajanje postopka
1	M1/1 Kidričevo - Rogatec	Sep. 1998	Mar. 2006	7 let 6 mes
2	M1/1 Ceršak - Kidričevo	Sep. 1998	Mar. 2007	8 let 6 mes
3	M2/1 Rogatec – Rogaška Slatina	Jun. 2002	Jul. 2004	2 leti 1 mes
4	KP Ajdovščina	Jul. 2003	Maj 2006	2 leti 10 mes
5	R25D Šentrupert - Šoštanj	Dec. 2003	Dec. 2006	3 leta
6	R45 Novo mesto - Bela krajina	Jun. 2004	Sep. 2010	6 let 3 mes
7	M2/1 Rogaška Slatina – Trojane	Dec. 2003	Maj 2010	6 let 5 mes
8	M2/1 Trojane – Vodice	Dec. 2003	Maj 2010	6 let 5 mes
9	M5/R51 Vodice - Jarše - TE-TOL	Dec. 2003	Dec. 2009	6 let
10	Razširitev KP Kidričevo	Mar. 2005	Jul. 2010	5 let 4 mes
11	M1/3 mejni plinovod	Okt. 2005	Okt. 2008	3 leta
12	R38 Kalce - Godovič	Jan. 2008	Dec. 2011	3 leta 11 mes
13	Prestavitev R26 na območju Dešna	Jun. 2008	Jul. 2012	4 leta 1 mes
14	R297B Šenčur - Cerklje	Avg. 2009	Avg. 2012	3 leta
15	M6 Ajdovščina - Lucija	Maj 2004	Nov. 2012	8 let 5 mes
16	R25/1 Trojane - Hrastnik	Jan. 2004	Maj 2013	8 let 4 mes
17	R21AZ - Zanka Zreče	Jul. 2008	Feb. 2014	5 let 7 mes
18	R51A Jarše - Sneberje	Okt. 2009	Dec. 2014	5 let 2 mes

Sklepne ugotovitve

- Natura 2000 kot dejstvo
- Razvoj dejavnosti in ohranitev zaščitenih območij in vrst - skupno delo za doseg strokovnih in smiselnih ter sprejemljivih rešitev
- Zorni kot časa, ekonomike in možnosti izvedbe
- Zagotovitev strokovnih podlag in zadostnih podatkov uradnih evidenc
- Vključevanje vidika investorjev v presojo ukrepov



Hvala za pozornost.

