

Zmanjšanje ovir umeščanja v prostor za investitorje in izvajalce

dr. Matjaž Eberlinc

POSVET Z OMIZJEM: NATURA 2000 - OVIRA ALI PRILOŽNOST ZA RAZVOJ?

GZS, Ljubljana, 9.3.2015



Obstoječi izzivi prostorskega načrtovanja

- Celostna strategija razvoja Slovenije;
- Kriteriji in cilji po EU Direktivah;
- Interes NUP pri iskanju usklajenih rešitev;
- Zakonsko podani roki;
- Pomanjkanje konkretnih odločitev in prilagajanje nečemu, kar “naj bi bilo v prihodnosti”;
- „Scoping“;
- CRP;
- Stranke v postopku.

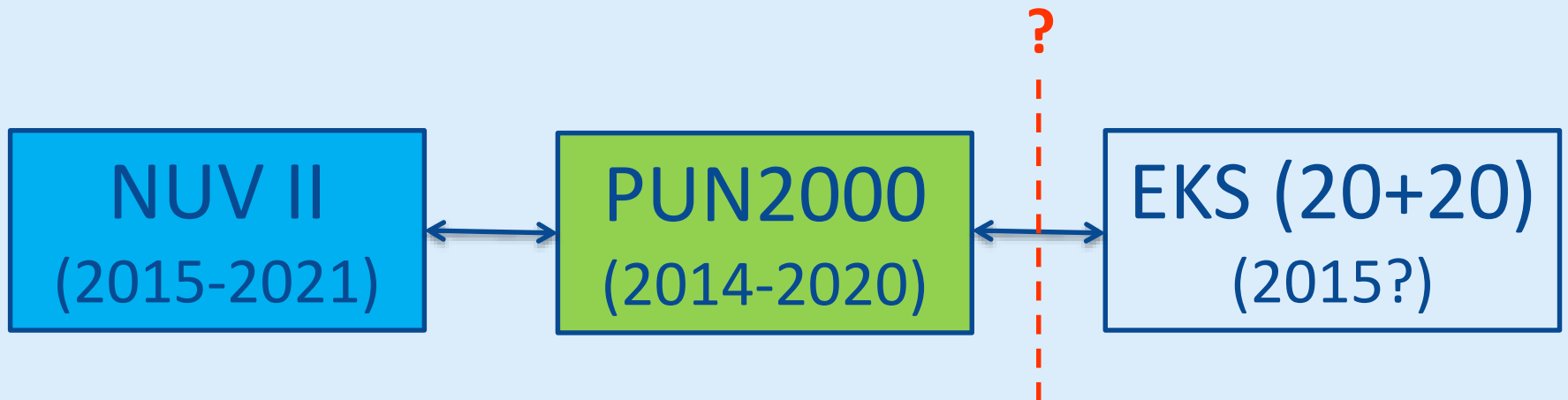
CRP v letu 2014 – sulec in srednja Sava

- Javni razpis za izbiro raziskovalnih projektov Ciljnega raziskovalnega programa **Predlogi ustreznih tehnologij za hidroelektrarne na Savi za ohranitev habitata Sulca.**
- Glavni fokus projekta na ihtiološki raziskavi in habitatnem modeliranju, z genetskimi raziskavami pa bi ihtiološke raziskave le še podkrepili.
- Vhodni podatki
- Sodelovanje oz združevanje projekta ni možno.

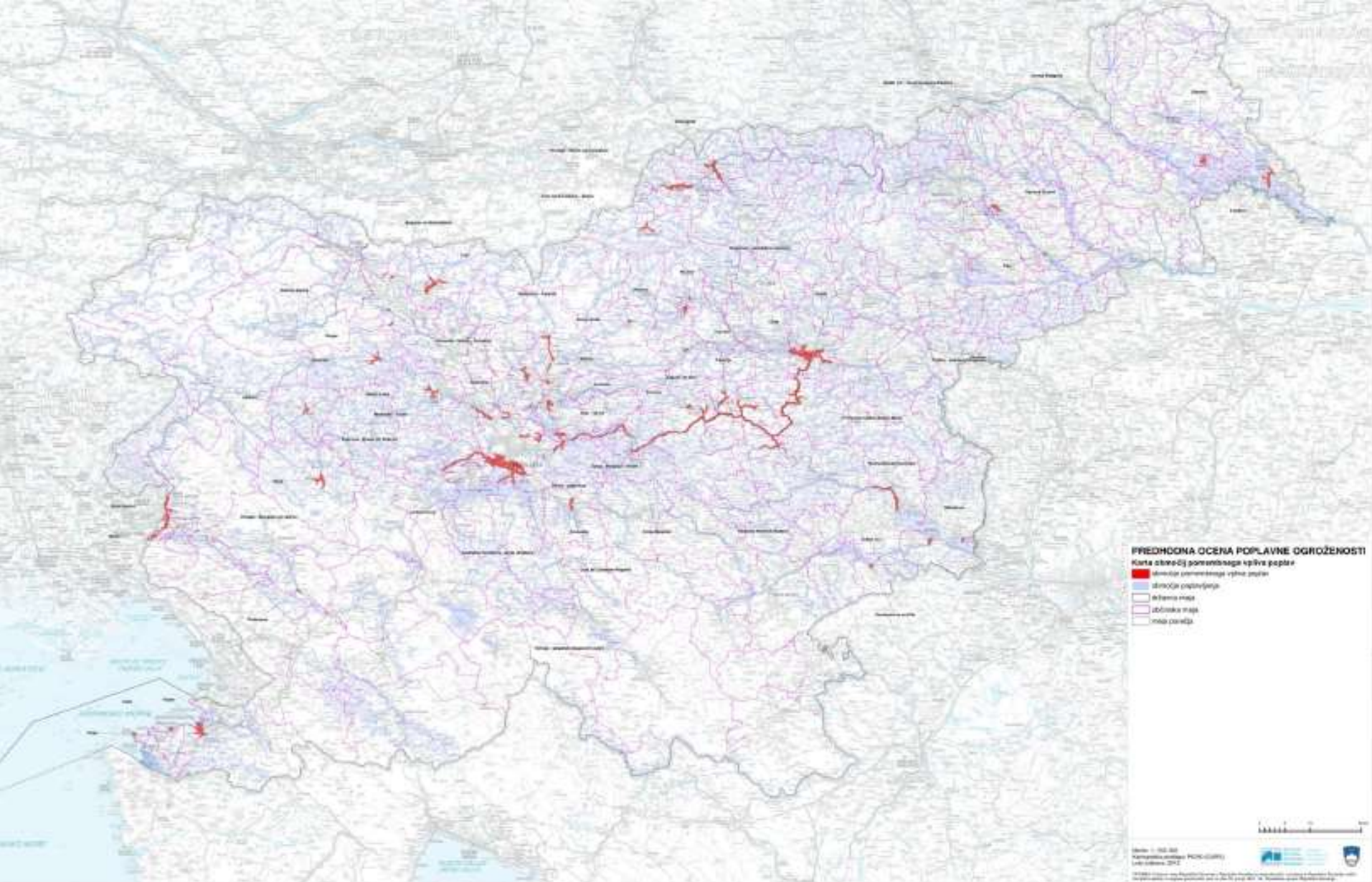
Tveganja, povezana z umeščanjem

- Časovna zamudnost;
- Zamikanje projekta pomeni večja tveganja;
- Večji stroški projekta;
- Pogosto menjavanje udeleženih uradnikov v postopku ter ponovno odpiranje že sprejetih dogovorov;
- Sprejemanje nove zakonodaje, ki spreminja že usklajene rešitve;
- Postavitev prioritete posameznih prostorskih načrtov.

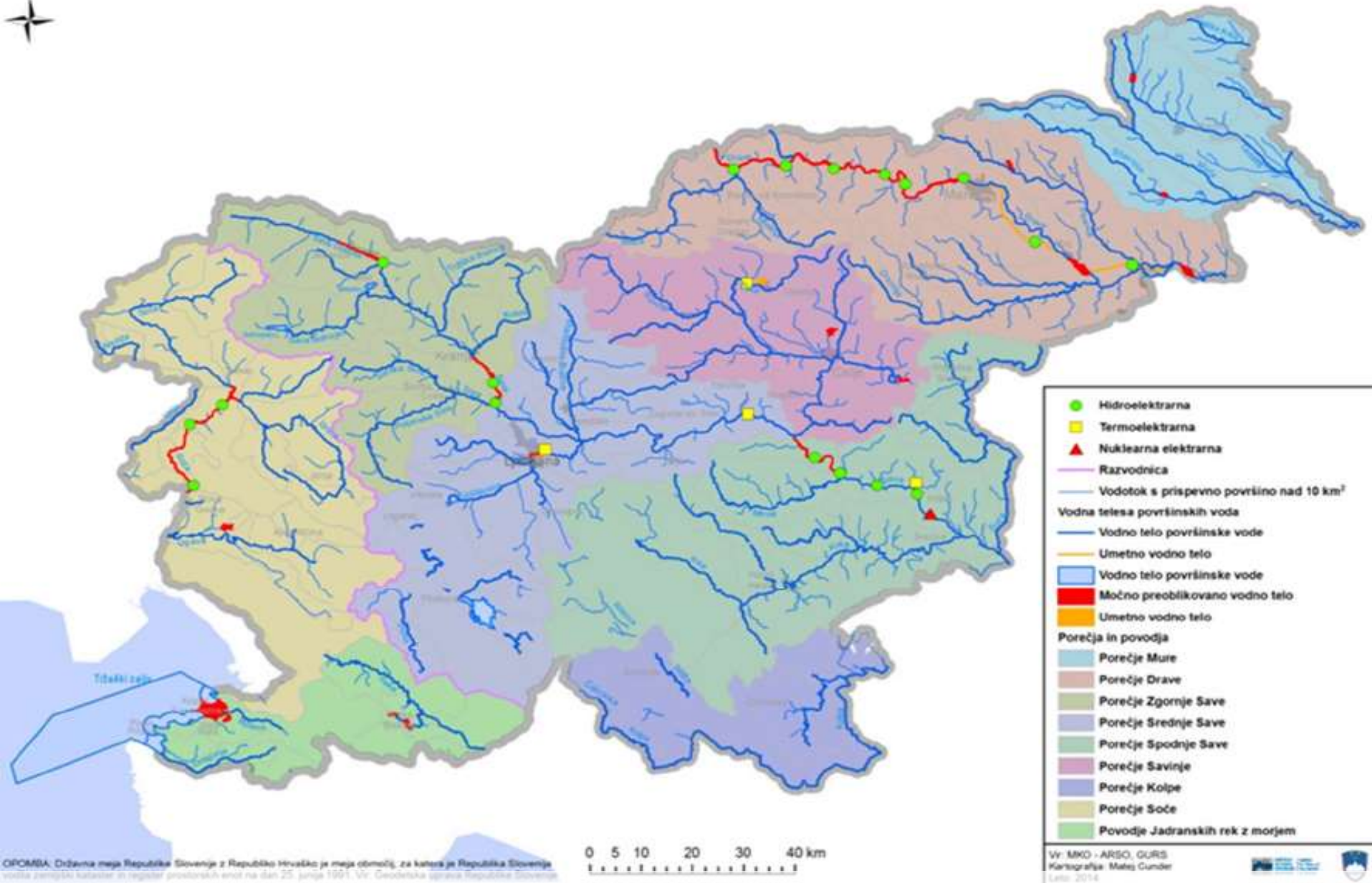
Zakonodajne aktivnosti



Predlog NUV II



Območja pomembnega vpliva poplav



Vir: IzVRS

MPVT

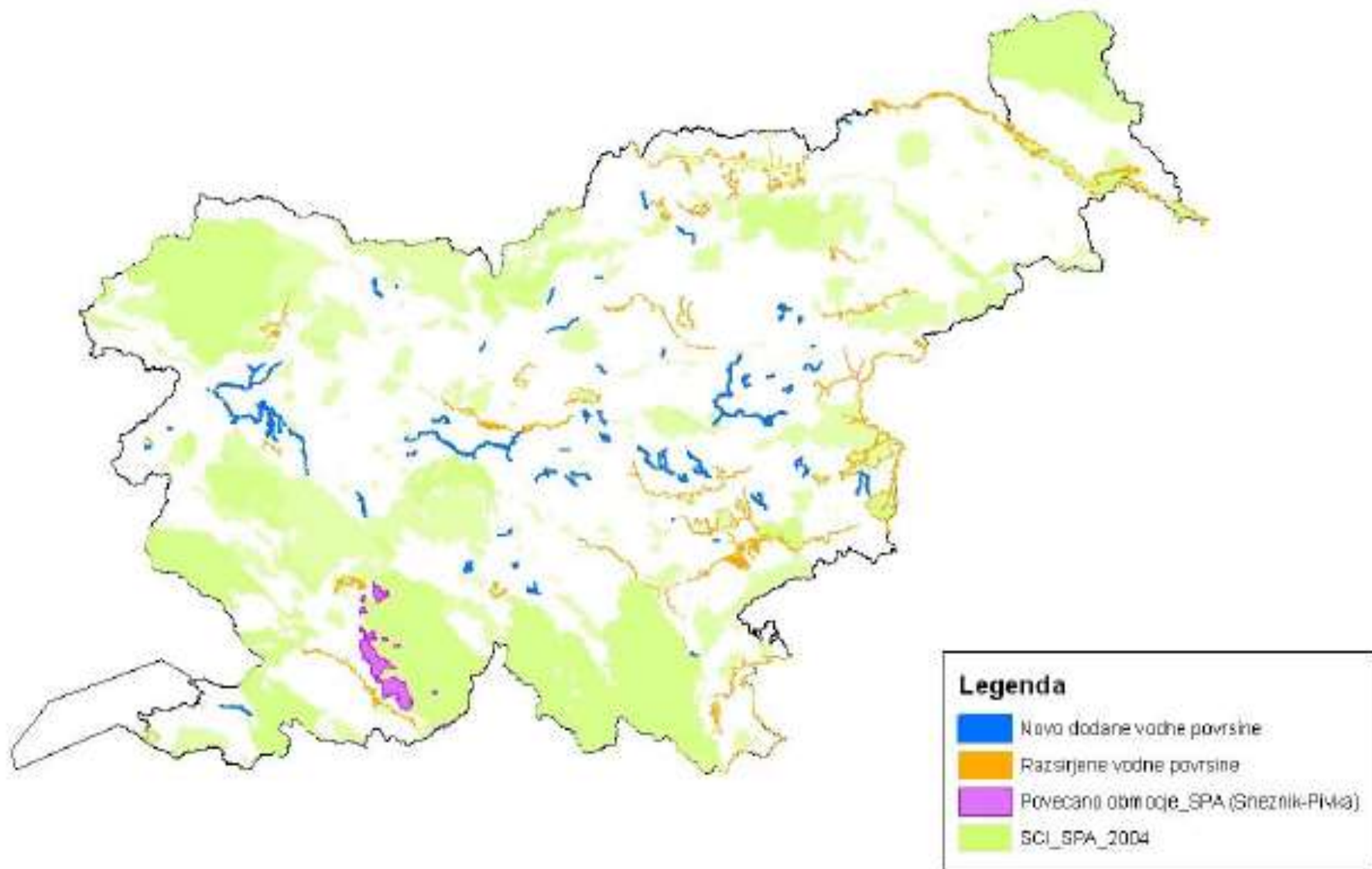
Predlog PUN2000

Širitev območij NATURA 2000

	2004	2013	2013 - 2004
SPA	26	31	+5
Vrste ptic	103	114	+12
SAC	260	323	63
Habitatni tipi	56	60	4
Druge živalske in rastlinske vrste	105	118	13
Natura 2000 – gozdovi	71%	71%	
Natura 2000 – zavarovana območja	25%	29%	+4

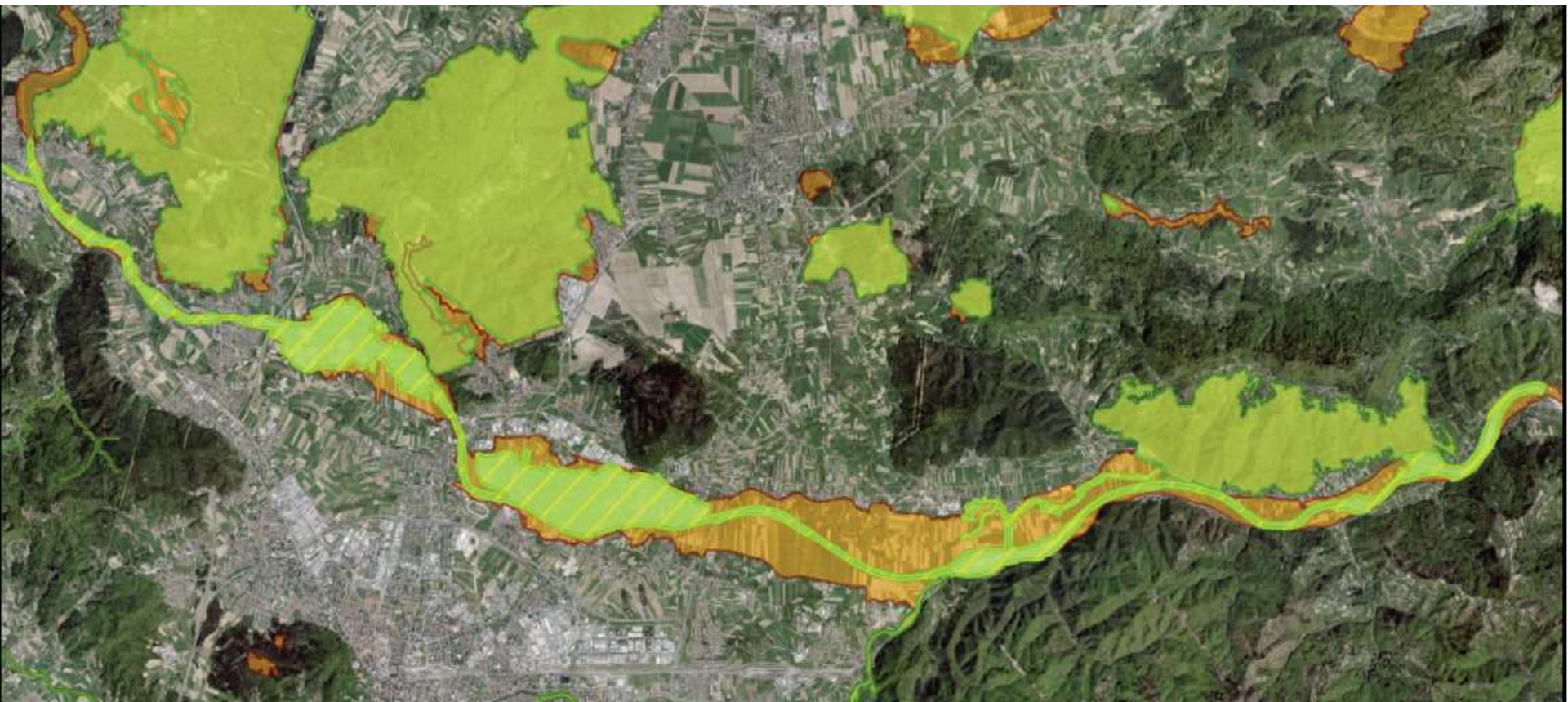
Vir: ZRSVN

37,2 %



Vir: ZRSVN

Natura 2000 po širitvi - vodotoki



NATURA 2000 na srednji Savi
(sprememba Uredbe, 22.4.2013)

EKS

EKS in DREN (EZ-1)

- **EKS** bo osnovni razvojni dokument, ki predstavlja nacionalni energetske program in ga bo na predlog Vlade z resolucijo sprejel Državni zbor. Z njim se bodo določili cilji zanesljive, trajnostne in konkurenčne oskrbe z energijo za obdobje prihodnjih 20 let in okvirno za 40 let.
- **Državni razvojni energetske načrt (DREN)** pa bo okvirni načrt naložb v energetske infrastrukturo za doseganje ciljev na področju energetike za obdobje, na katerega se nanaša EKS. V enem letu od sprejema EKS bo ministrstvo, pristojno za energijo, pripravilo predlog DREN in ga predložilo v sprejem Vladi RS.

20/20/25 → 30/40/≥27

Predlogi ...

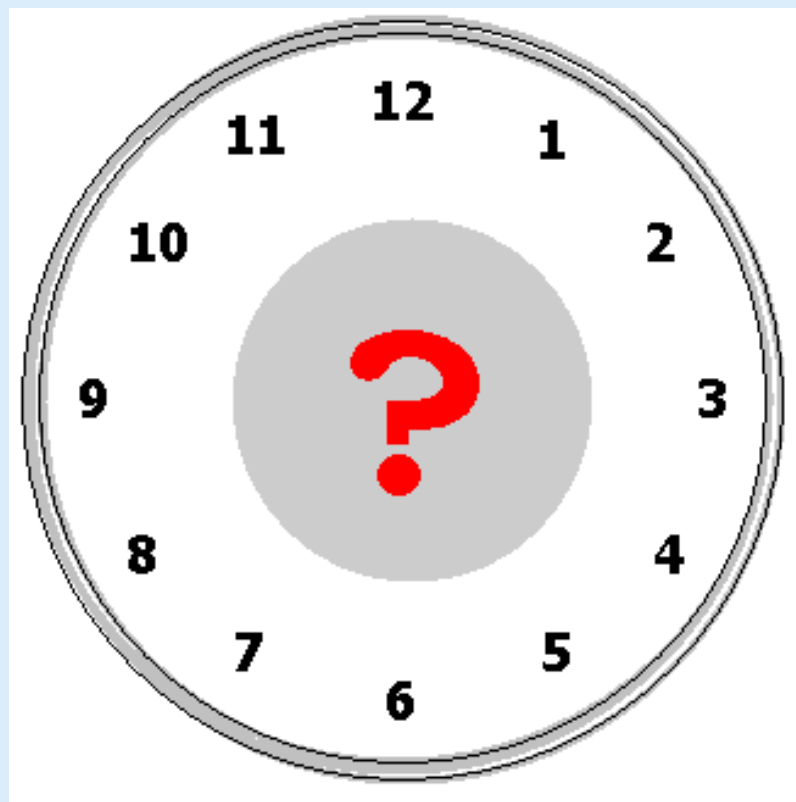
Enak status vseh vpletenih sektorjev in enakovrednost EU Uredb in Direktiv.



Zakonsko določiti izvajanje projekta, če je zanj izkazan nacionalni interes.



Upoštevanje zakonsko predvidenih rokov.



Za vse ureditve enak nivo dokumentacije za določeno fazo DPN.



Zakonsko urediti delo NUP-ov tudi v neformalnih postopkih, za pospešitev uradnih postopkov.



Poenostavitev postopkov in upoštevanje faznosti določevanja končnih prostorskih ureditev.

$$1 + 1 = 2$$



$$\ln \left(\lim_{z \rightarrow \infty} \left(\left(\left(\overline{X}^T \right)^{-1} - \left(\overline{X}^{-1} \right)^T \right) + \frac{1}{z} \right)^2 \right) + \sin^2(p) + \cos^2(p) = \sum_{n=0}^{\infty} \frac{\cosh(q) * \sqrt{1 - \tanh^2(q)}}{2^n}$$

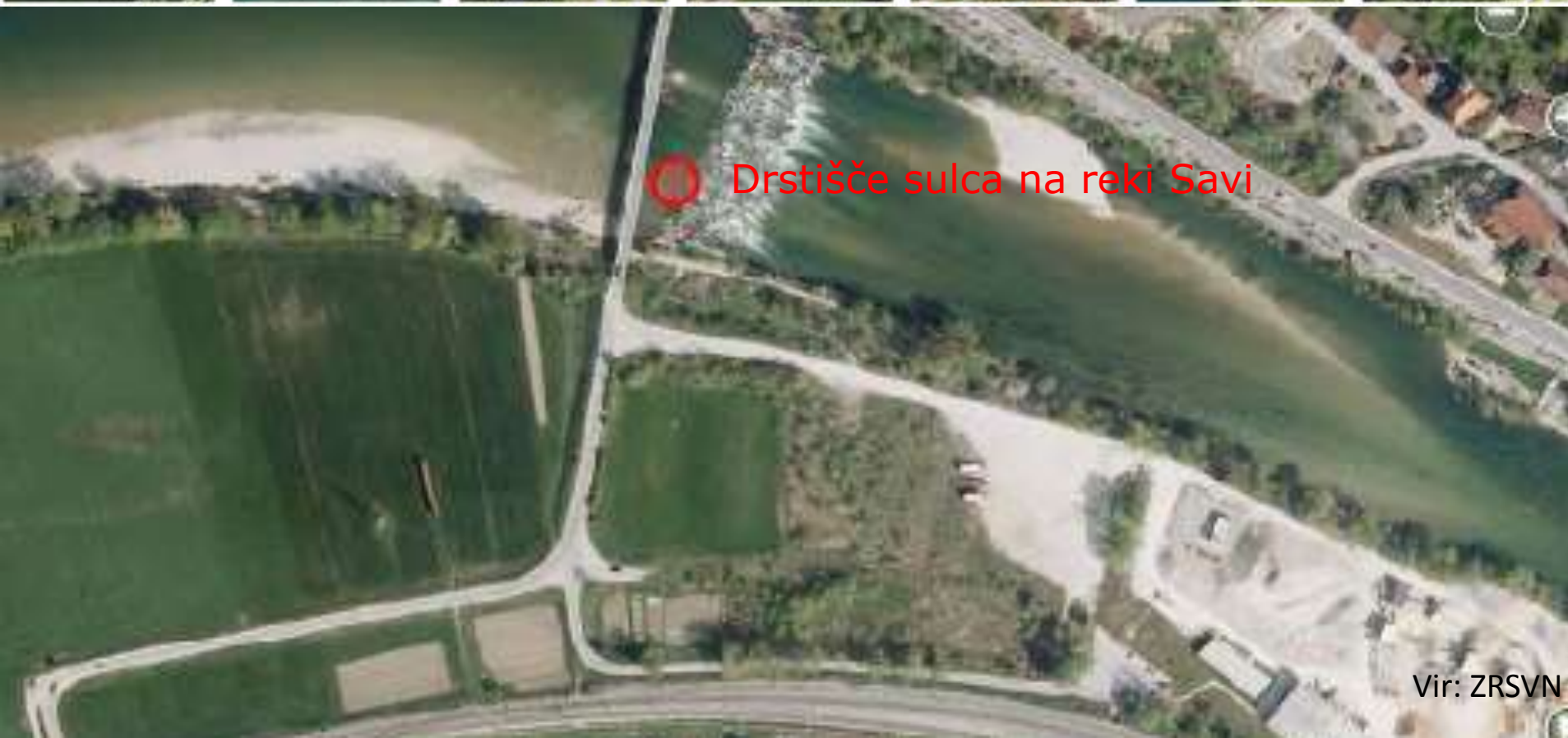
Primeri ...

PZVO in nadomestni habitat





Vir: HE GOSENDORF IN HE KALSDORF NA MURI V AVSTRIJI



Drstiče sulca na reki Savi

Vir: ZRSVN

Hvala za pozornost. Vprašanja ...

hse