

# NATURA 2000

## Ovira ali priložnost za razvoj?

### Namen in izhodišča posveta

*Alenka Avberšek, GZS*

*Dobrodošli !*

09. marec 2015

# Izhodišče posveta - 1

- **Slovenija potrebuje jasne strateške cilje za vzdržen, trajnostni razvoj**
  - za **uravnotežene** gospodarske – okoljske, socialne – družbene cilje.
- **Strateško** načrtovanje Slovenije je bilo vrsto let **zapostavljeno**; številne strategije so ostale neizvedene, **cilji nedoseženi**; nekateri parcialni cilji preseženi (del OVE).
- Slovensko gospodarstvo **potrebuje primerljivo, privlačno, predvidljivo poslovno okolje** - posebej pomembno za investitorje.

# Izhodišče posveta - 2

- Posledica **neskladij med prostorskimi in okoljskimi politikami** so nekaj- letne zamude pri **umeščanju objektov v prostor**, posebej infrastrukturnih objektov nacionalnega in EU pomena.
- Za investitorje na nacionalni, lokalni ali podjetniški ravni
  - omejitve **Nature 2000**
  - številne **druge okolje-varstvene omejitve**, pomenijo **nepredvidljive, netransparentne in nekonkurenčne pogoje**, ki na privlačnost Slovenije na investitorje vplivajo izrazito negativno.

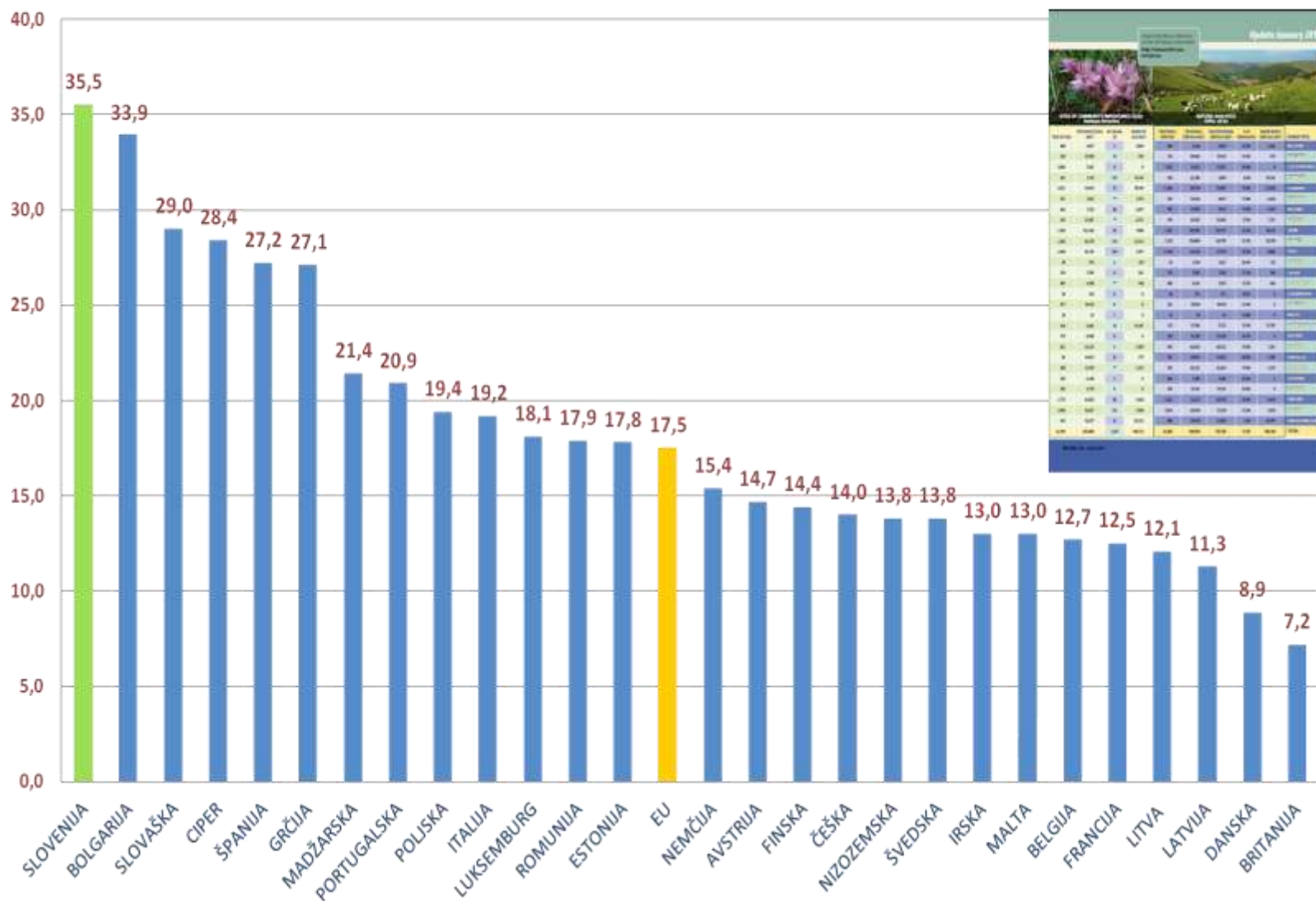
# Izhodišče posveta - 3

- **O omejitvah in pogojih za omilitve okolje-varstvenih ukrepov odločilno vpliva del administracije, ki odločitve sprejema**
  - **neuravnoteženo glede na ostale resorje**, pristojne za gospodarske, energetske, javno finančne, socialne, in druge vidike razvoja.
  - s postopki in **komunikacijo**, v katerih so velike rezerve in potenciali za **bistvene izboljšave, primerljive** z dobrimi praksami iz tujine.

# Izhodišče posveta - 4

- **Posamični primeri dobrih praks potrjujejo**, da administracija lahko kljub omejitvam ukrepa z vidika **ustvarjalnega varstva** okolja s konkretnimi, tudi gospodarnimi ukrepi, ne zgolj z vidika preprečevanja posegov v prostor.
- **Številni so primeri slabih praks umeščanja infrastrukturnih in industrijskih objektov v prostor**, ki sledijo okoljskim, energetskim, gospodarskim in socialnim ciljem EU 2020, a jim administrativni postopki predstavljajo neuravnoteženo breme, ki je časovno in finančno mednarodno neprimerljivo.
- **Prvo mesto Slovenije med EU 28 po Natura 2000 naj bi pomenilo potencial za zeleni razvoj in prednost pri financiranju z EU viri.**

## DELEŽ POVRŠINE DRŽAV EU ZAJET V NATURI 2000



Statistični letnik 2011

Država	2000	2001	2002	2003	2004	2005	2006	2007	2008	2009	2010
SLOVENIJA	35,5	35,5	35,5	35,5	35,5	35,5	35,5	35,5	35,5	35,5	35,5
BOLGARIJA	33,9	33,9	33,9	33,9	33,9	33,9	33,9	33,9	33,9	33,9	33,9
SLOVAŠKA	29,0	29,0	29,0	29,0	29,0	29,0	29,0	29,0	29,0	29,0	29,0
CIPER	28,4	28,4	28,4	28,4	28,4	28,4	28,4	28,4	28,4	28,4	28,4
ŠPANIJA	27,2	27,2	27,2	27,2	27,2	27,2	27,2	27,2	27,2	27,2	27,2
GRČIJA	27,1	27,1	27,1	27,1	27,1	27,1	27,1	27,1	27,1	27,1	27,1
MADŽARSKA	21,4	21,4	21,4	21,4	21,4	21,4	21,4	21,4	21,4	21,4	21,4
PORTUGALSKA	20,9	20,9	20,9	20,9	20,9	20,9	20,9	20,9	20,9	20,9	20,9
POLSKA	19,4	19,4	19,4	19,4	19,4	19,4	19,4	19,4	19,4	19,4	19,4
ITALIJA	19,2	19,2	19,2	19,2	19,2	19,2	19,2	19,2	19,2	19,2	19,2
LUKSEMBURG	18,1	18,1	18,1	18,1	18,1	18,1	18,1	18,1	18,1	18,1	18,1
ROMUNIJA	17,9	17,9	17,9	17,9	17,9	17,9	17,9	17,9	17,9	17,9	17,9
ESTONIJA	17,8	17,8	17,8	17,8	17,8	17,8	17,8	17,8	17,8	17,8	17,8
EU	17,5	17,5	17,5	17,5	17,5	17,5	17,5	17,5	17,5	17,5	17,5
NEMČIJA	15,4	15,4	15,4	15,4	15,4	15,4	15,4	15,4	15,4	15,4	15,4
AVSTRILIJA	14,7	14,7	14,7	14,7	14,7	14,7	14,7	14,7	14,7	14,7	14,7
FINSKA	14,4	14,4	14,4	14,4	14,4	14,4	14,4	14,4	14,4	14,4	14,4
ČEŠKA	14,0	14,0	14,0	14,0	14,0	14,0	14,0	14,0	14,0	14,0	14,0
NIZOZEMSKA	13,8	13,8	13,8	13,8	13,8	13,8	13,8	13,8	13,8	13,8	13,8
ŠVEDSKA	13,8	13,8	13,8	13,8	13,8	13,8	13,8	13,8	13,8	13,8	13,8
IRSKA	13,0	13,0	13,0	13,0	13,0	13,0	13,0	13,0	13,0	13,0	13,0
MALTA	13,0	13,0	13,0	13,0	13,0	13,0	13,0	13,0	13,0	13,0	13,0
BELGIJA	12,7	12,7	12,7	12,7	12,7	12,7	12,7	12,7	12,7	12,7	12,7
FRANCIJA	12,5	12,5	12,5	12,5	12,5	12,5	12,5	12,5	12,5	12,5	12,5
LITVA	12,1	12,1	12,1	12,1	12,1	12,1	12,1	12,1	12,1	12,1	12,1
LATVIJA	11,3	11,3	11,3	11,3	11,3	11,3	11,3	11,3	11,3	11,3	11,3
DANSKA	8,9	8,9	8,9	8,9	8,9	8,9	8,9	8,9	8,9	8,9	8,9
BRITANIJA	7,2	7,2	7,2	7,2	7,2	7,2	7,2	7,2	7,2	7,2	7,2

# Zaščitena območja

## Natura 2000 sites

**LEGEND**

**Natura 2000 sites**  
Scale above 1:100,000

- Habitats Directive Sites (SCI)

Scale above 1:100,000

- Birds Directive Sites (SPA)

**LAYERS**

- Natura 2000 sites
- Nationally designated areas (CDDA)
- LIFE projects
- Corine land cover 2006

## Nationally designed areas

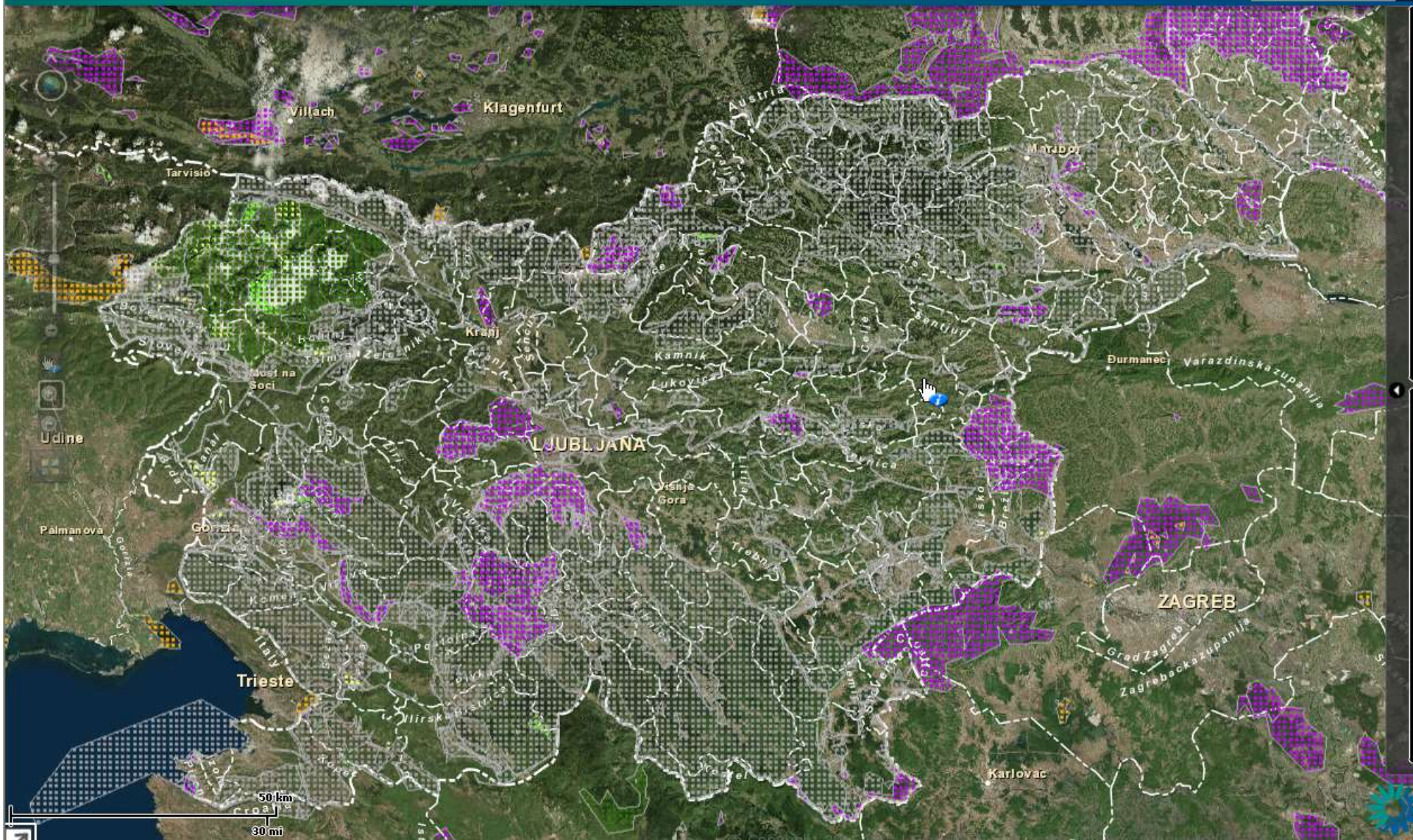
**LEGEND**

CDDA - IUCN categories - medium scale viewing

- Strict Nature Reserve (I)
- National Park (II)
- Natural Monument (III, SI03)
- Habitat/Species Management Area (IV)
- Protected Landscape/Seascape (V)
- Managed Resource Protected Area (VI)
- Other (UA, NA, <Null>)

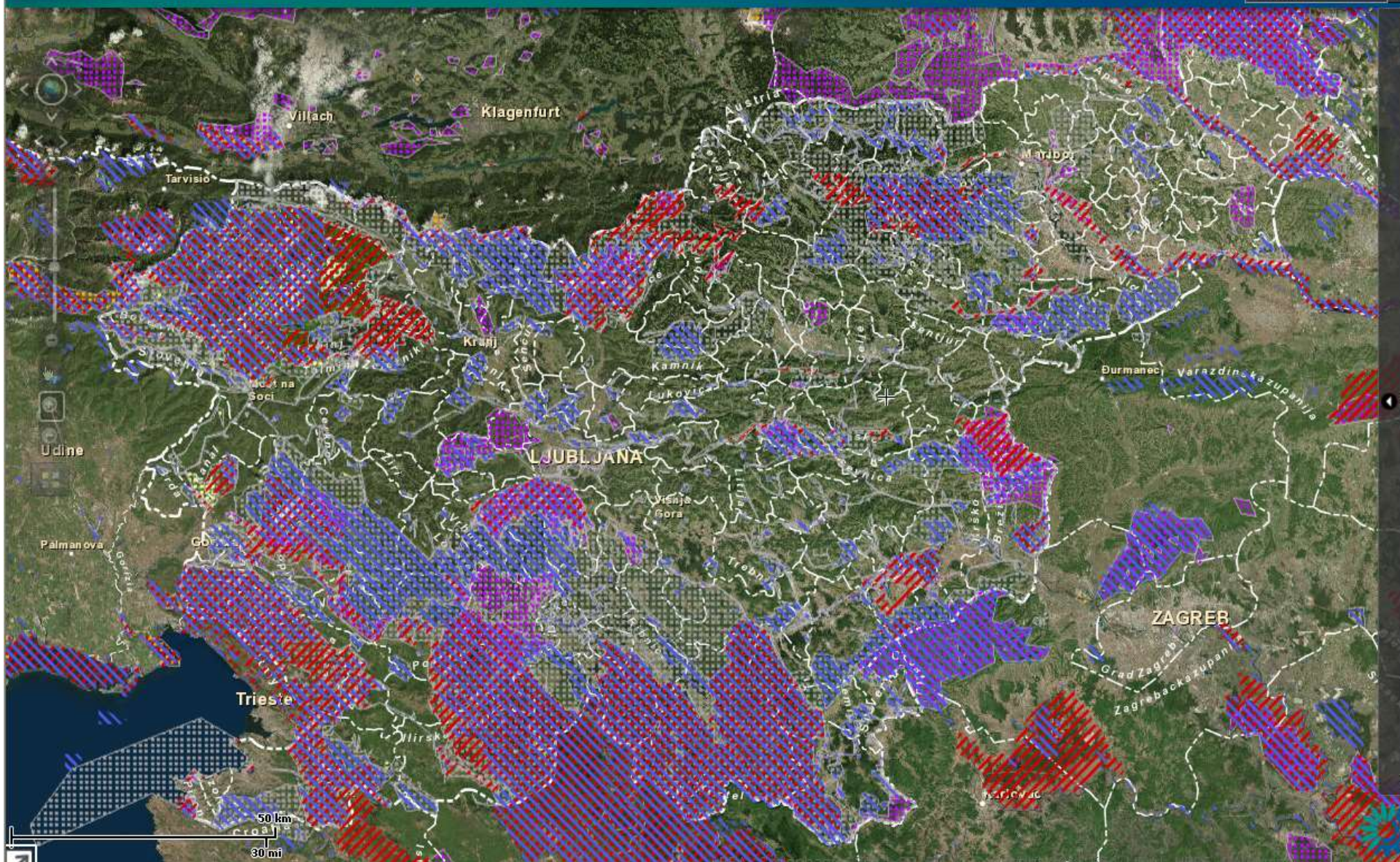
**LAYERS**

- Natura 2000 sites
- Nationally designated areas (CDDA)
- LIFE projects
- Corine land cover 2006

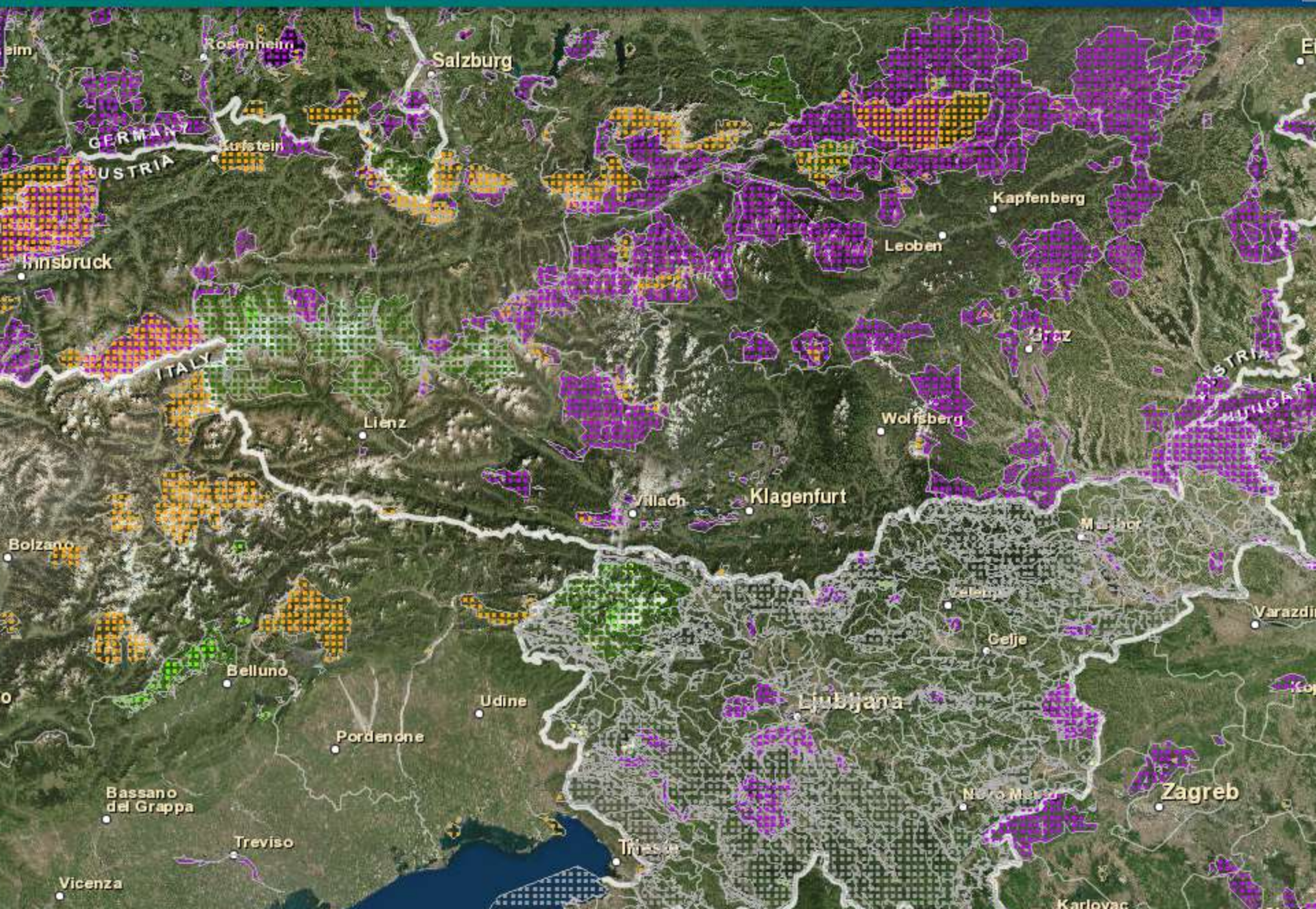


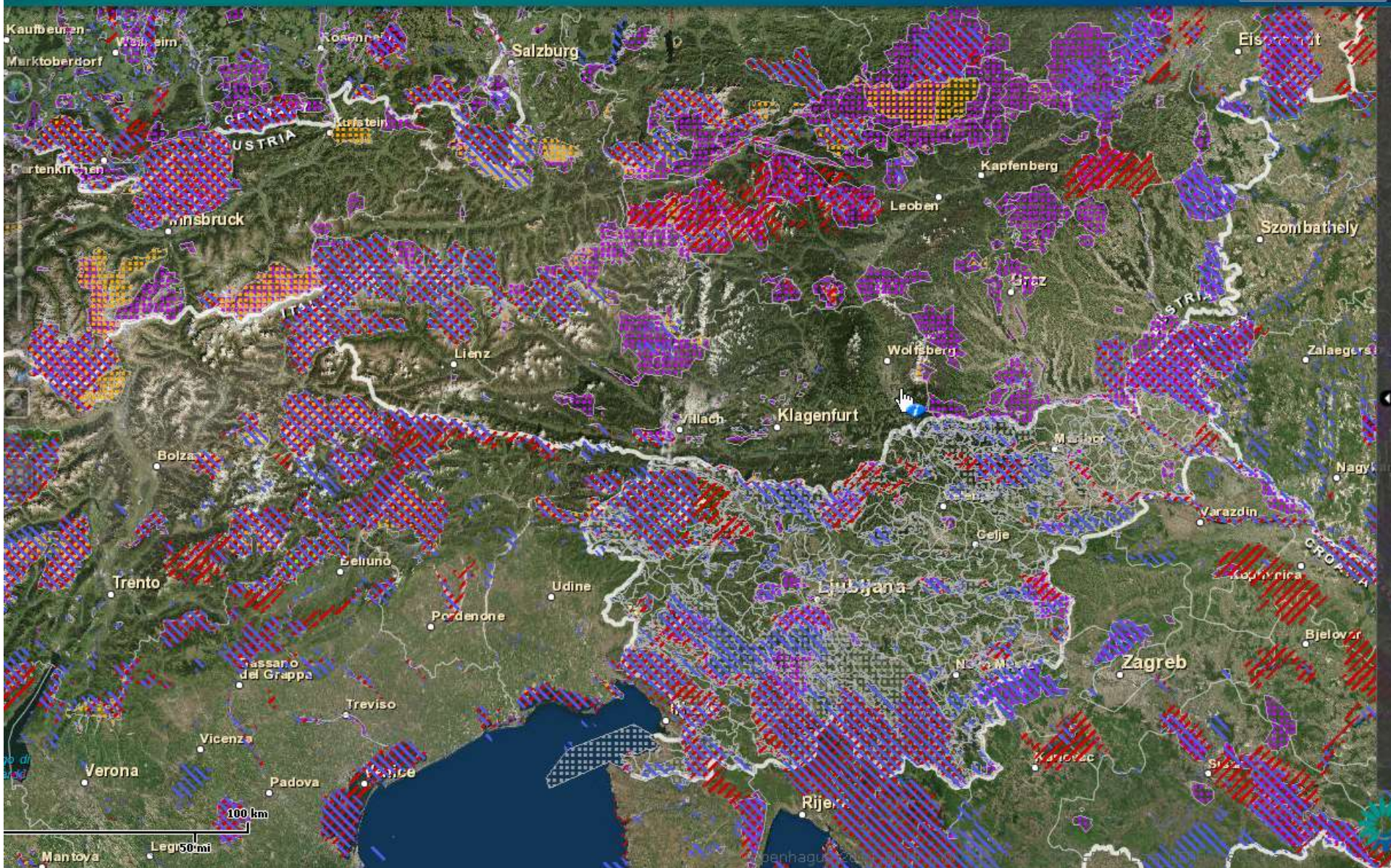
Nationally designated areas (CDDA)





**Natura 2000 sites;**  
**Nationally designated areas (CDDA)**







**LEGEND**

**Nationally designated areas (CDDA)**  
CDDA - IUCN categories - large scale viewing

- Strict Nature Reserve (I)
- National Park (II)
- Natural Monument (III, SI03)
- Habitat/Species Management Area (IV)
- Protected Landscape/Seascape (V)
- Managed Resource Protected Area (VI)

Other (I, II, III, IV, V, VI)

**LAYERS**


- Natura 2000 sites
- Nationally designated areas (CDDA)**
- LIFE projects
- Corine land cover 2006
- Biogeographical regions




LEGEND

Natura 2000 sites

Scale above 1:100,000


 Habitats Directive Sites (SCI)


Scale above 1:100,000

 Birds Directive Sites (SPA)

Nationally designated areas (CDDA)

CDDA - IUCN categories - large scale viewing

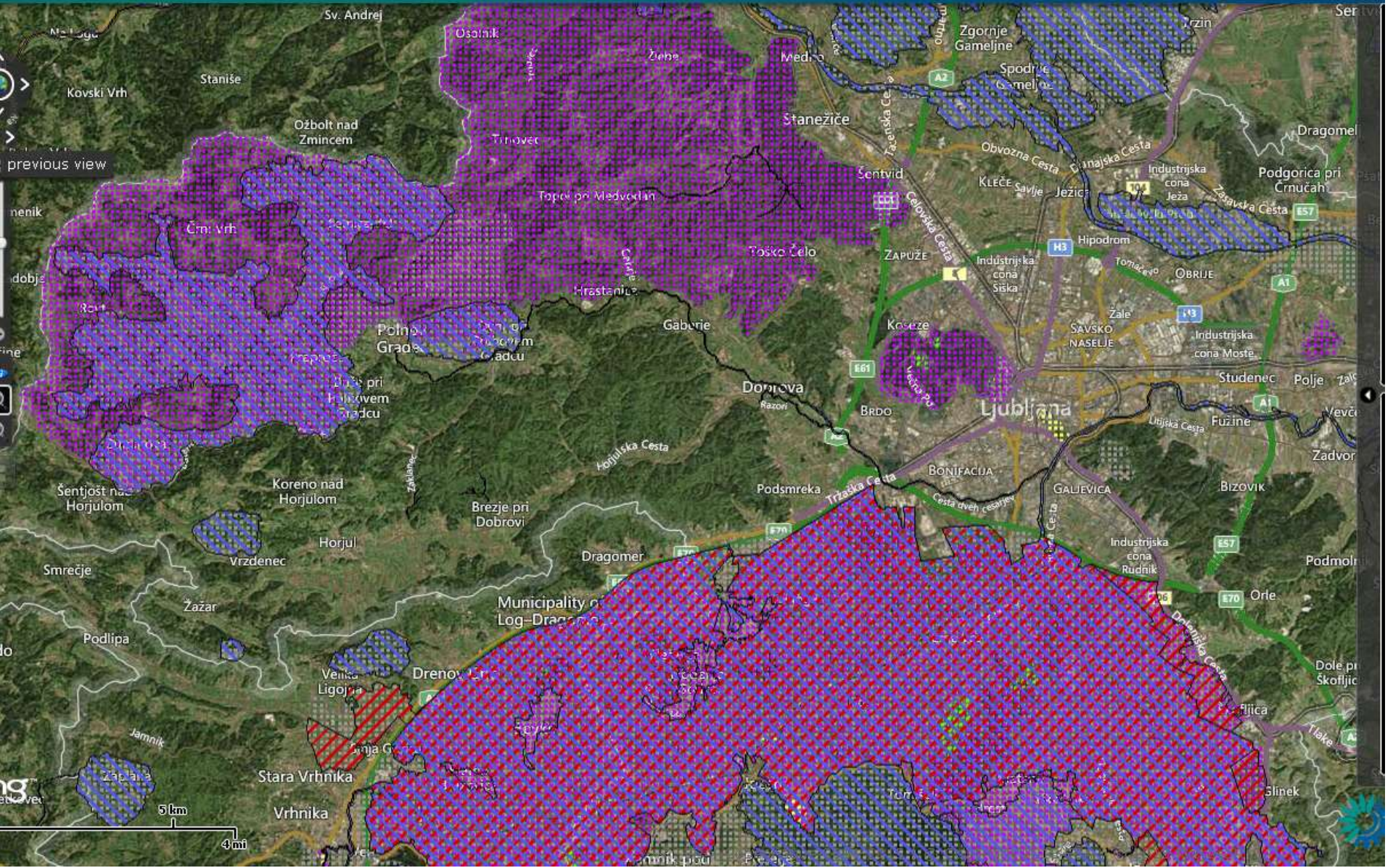
 Strict Nature Reserve (I)

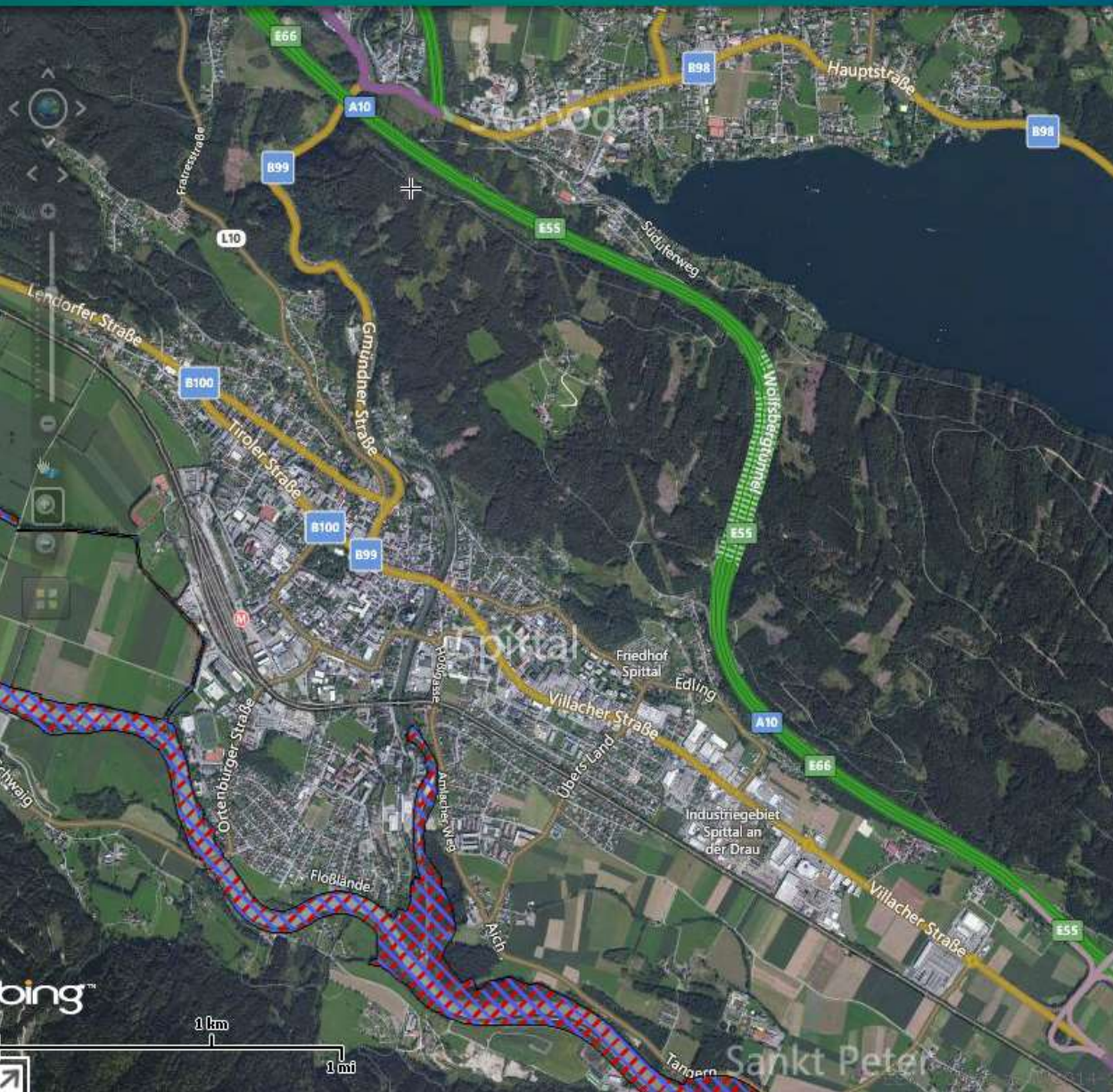
 National Park (II)



LAYERS

- Natura 2000 sites
- Nationally designated areas (CDDA)
- LIFE projects
- Corine land cover 2006
- Biogeographical regions





**LEGEND**

**Natura 2000 sites**  
 Scale above 1:100,000  
 ■ Habitats Directive Sites (SCI)  
 Scale above 1:100,000  
 ■ Birds Directive Sites (SPA)

**LAYERS**

- ▶  Natura 2000 sites
- ▶  Nationally designated areas (CDDA)
- ▶  LIFE projects
- ▶  Corine land cover 2006
- ▶  Biogeographical regions

## Komu da in komu ne ?



- Sončne elektrarne
- Zaščita insekta
- Dovoljenje za tehnološko posodobitev – omilitveni – nadomestni ukrepi ?



# CILJ: Kako naprej

- Kljub ukrepom v zadnjih letih naj bi se **stanje habitatov slabšalo** (tekst v SRS; OP), **postopki** za argumentacijo te trditve so netransparentni (stanje 2007 – 2015).
- Kje so utemeljeni, **mednarodno primerljivi** argumenti, standardi...za sedanje stanje ?
- Zagotoviti je potrebno **uravnoteženo presojo okoljskih, gospodarskih in socialnih učinkov omilitvenih ukrepov/prepovedi** umeščanja infrastrukturnih objektov v prostor; ostalih industrijskih objektov;
- Namenska poraba **EU virov** za omilitvene in nadomestne ukrepe, v kombinaciji z zasebnimi sredstvi.
- Skupna **odgovornost investitorjev in administracije** za naložbe ter njihovo trajnostno in gospodarno izvedbo.
- Predlog upravljanja Natura 2000 do 2020 – **ustrezna komunikacija?**

– [PR](#)

# Okrogla miza

- Moderator: **Goran Novkovič**
- Sodelujoči:
  - mag. **Tanja Bogataj**, DS MOP,
  - **Bogdan Barbič**, direktor HESS d.o.o,
  - **Peter Žigante**, Savaprojekt d.d., Krško,
  - **Danijel Levičar**, direktor dir. za energijo MIZP,
  - **Franc Šlihthuber**, župan občine Gornji Petrovci.