



Zavod za zdravstveno
zavarovanje Slovenije
Miklošičeva cesta 24
1507 Ljubljana



ZZZS IN ZDRAVJE ZA POSAVJE

vir prikazanih podatkov - e-gradiva ZZZS

Doc. dr. Tatjana Mlakar

10. november 2016

ZZZS IN PROMOCIJA ZDRAVJA NA DELOVNEM MESTU

- ŠTEVILNI DELODAJALCI SE ZAVEDAJO, DA SO PROJEKTI „SKRB ZA ZDRAVJE NA DELOVNEM MESTU“, KORISTNI.
- ZZZS V SODELOVANJU Z DELODAJALCI, OB ODSOTNOSTI USTREZNIH SISTEMSKIH SPREMEMB, PROBLEM ZDRAVSTVENEGA ABSENTIZMA TEŽKO OBVLADUJE - SODELOVANJE Z DELODAJALCI JE DOBRODOŠLO.



DELANEZMOŽNOST ZARADI ZDRAVSTVENIH RAZLOGOV KOT DRUŽBENI POJAV

➤ **Delež tovrstnega pojava odraža stanje v družbi**

➤ **Dejavniki**

- Delovni
- Socialni
- Zdravstveni
- Ekonomski
- Demografski
- Kulturni



PARAMETRI SPREMLJANJA ZDRAVSTVENEGA ABSENTIZMA

ODSTOTEK BOLNIŠKEGA STALEŽA (% BS):

odstotek izgubljenih koledarskih dni na enega zaposlenega delavca

$$\% BS = \frac{\text{število izgubljenih koledarskih dni} \times 100}{\text{število zaposlenih} \times \text{število dni v letu}}$$

INDEKS ONESPOSABLJANJA (IO):

število izgubljenih koledarskih dni na enega zaposlenega delavca

$$IO = \frac{\text{število izgubljenih koledarskih dni}}{\text{število zaposlenih}}$$



PARAMETRI SPREMLJANJA ZDRAVSTVENEGA ABSENTIZMA

INDEKS FREKVENCE (IF):

število primerov odsotnosti z dela zaradi bolniškega staleža na 100 zaposlenih v 1 letu

$$IF = \frac{\text{število primerov} \times 100}{\text{število zaposlenih}}$$

RESNOST (R):

povprečno trajanje ene odsotnosti z dela zaradi bolezni, poškodbe ali drugega zdravstvenega vzroka

$$R = \frac{\text{število izgubljenih koledarskih dni zaradi enega vzroka}}{\text{število primerov}}$$



5

ZDRAVSTVENI ABSENTIZEM 1-8/2016

I-VIII 2016 območna enota	v breme delodajalca			v breme ZZS			s k u p a j			indeks	
	število izgubljenih delovnih dni	% BS	od tega nesreče pri delu, pokl.boj.	število izgubljenih delovnih dni	% BS	od tega nesreče pri delu, pokl.boj.	število izgubljenih delovnih dni	% BS	od tega nesreče pri delu, pokl.boj.	št.dni - skupaj 16/15	št.dni - ZZS 16/15
CE	332.649	2,37	21.061	362.416	2,58	25.055	695.065	4,95	46.116	105,6	114,4
KP	204.421	2,02	9.834	218.067	2,16	14.075	422.488	4,18	23.909	105,2	110,9
KR	244.438	1,79	13.371	242.099	1,77	18.965	486.537	3,56	32.336	109,0	123,7
KK	105.426	2,77	5.272	118.005	3,10	7.008	223.431	5,87	12.280	103,7	112,7
LJ	1.103.350	1,56	44.260	1.268.701	1,79	77.671	2.372.051	3,35	121.931	104,4	112,1
MB	504.324	2,22	27.207	543.164	2,39	37.323	1.047.488	4,61	64.530	102,4	105,1
MS	137.015	2,27	6.953	203.817	3,38	12.664	340.832	5,65	19.617	104,9	109,2
NG	145.141	2,14	6.628	134.257	1,98	9.517	279.398	4,12	16.145	101,9	111,1
NM	164.747	2,15	7.736	175.993	2,30	12.530	340.740	4,45	20.266	106,7	113,8
R/K	105.426	2,77	5.272	310.483	3,10	7.008	415.909	5,87	12.280	87,0	108,9
SLOVENIJA	3.046.937	1,90	147.594	3.577.002	2,17	221.816	6.623.939	4,07	369.410	103,3	111,4



ZDRAVSTVENI ABSENTIZEM 2015

I-XII 2015	v breme delodajalca			v breme ZZS			s k u p a j			indeks	
	število izgubljenih delovnih dni	% BS	od tega nesreče pri delu, pokl.bol.	število izgubljenih delovnih dni	% BS	od tega nesreče pri delu, pokl.bol.	število izgubljenih delovnih dni	% BS	od tega nesreče pri delu, pokl.bol.	št.dni - skupaj 15/14	št.dni - ZZS 15/14
CE	523.463	2,53	35.002	484.530	2,34	36.788	1.007.993	4,87	71.790	105,1	105,3
KP	310.140	2,11	13.287	298.944	2,03	18.014	609.084	4,14	31.301	106,6	105,9
KR	385.691	1,93	20.071	305.607	1,52	19.793	691.298	3,45	39.864	114,0	121,5
KK	169.789	3,01	8.721	158.565	2,81	10.913	328.354	5,82	19.634	105,7	102,1
LJ	1.752.074	1,68	72.233	1.745.964	1,67	103.399	3.498.038	3,35	175.632	107,7	109,1
MB	781.420	2,31	46.805	784.090	2,31	59.657	1.565.510	4,62	106.462	106,3	108,1
MS	209.585	2,35	11.517	285.117	3,20	19.319	494.702	5,55	30.836	104,6	107,6
NG	230.409	2,30	11.233	183.292	1,83	10.704	413.701	4,13	21.937	108,2	105,7
NM	251.928	2,26	11.375	234.202	2,10	14.184	486.130	4,36	25.559	112,7	113,4
R/K	300.478	2,25	21.304	440.827	3,30	39.926	741.305	5,55	61.230	109,4	111,2
SLOVENIJA	4.914.977	2,02	251.548	4.921.138	2,03	332.697	9.836.115	4,05	584.245	107,7	109,0



7

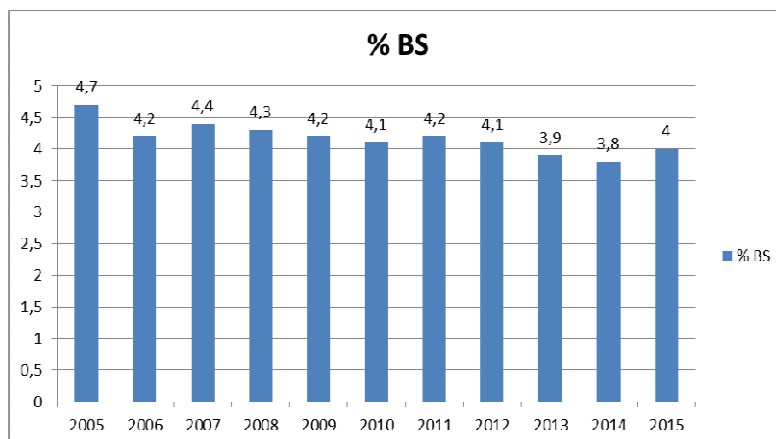
ŠTEVILO DOLGOTRAJNIH STALEŽNIKOV NA DAN 31. 8. 2016

31.8.2016	CE	KP	KK	KR	LJ	MB	MS	NG	NM	RK	ZZS	delež v % v ZZS
45 dni - 6 mes.	837	685	277	799	2.807	1.415	490	345	545	965	9.165	47,51
6 - 12 mes.	447	329	140	380	1.574	593	273	165	262	552	4.715	24,44
nad 1 leto	415	358	176	329	2.050	580	479	130	245	649	5.411	28,05
nad 3 leta	32	33	17	20	231	70	63	11	21	76	574	2,98
nad 5 let	4	2	0	1	20	15	8	0	1	7	58	0,30
Skupaj	1.699	1.372	593	1.508	6.431	2.588	1.242	640	1.052	2.166	19.291	100,00



8

SKUPNI DELEŽ ZDRAVSTVENEGA ABSENTIZMA 2005 - 2015



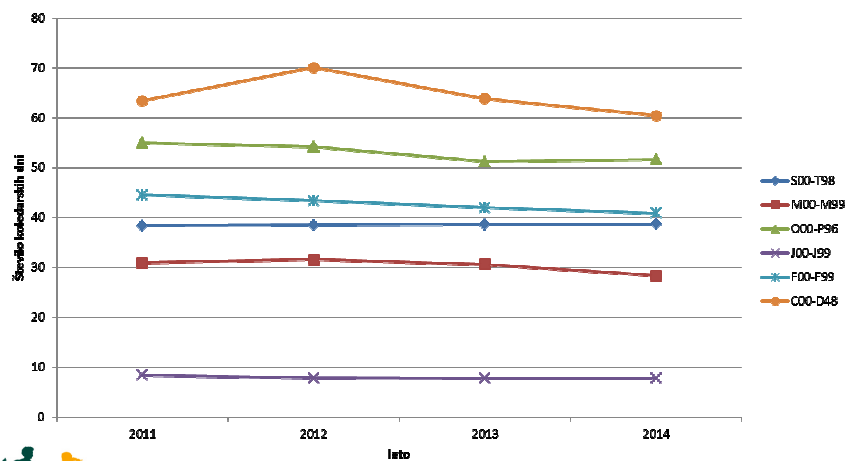
ZDRAVSTVENI ABSENTIZEM PO RAZLOGIH V LETIH 2014 - 2015

razlogi zadržanosti	primeri		dnevi		povprečna dolžina trajanja		
	2014	2015	2014	2015	2014	2015	
absentizem v breme delodajalca	poškodba na delu	13.990	14.054	248.868	251.328	17,8	17,9
	poklicne bolezni	30	24	297	220	9,9	9,2
	bolezni in poškodbe izven dela	558.924	618.613	4.367.032	4.663.429	7,8	7,5
	(1) Skupaj	572.944	632.691	4.616.197	4.914.977	8,1	7,8
absentizem v breme ZZSZ	poškodba na delu	4.043	4.236	289.743	332.103	71,7	78,4
	poklicne bolezni	5	3	665	594	133,0	198,0
	bolezni in poškodbe izven dela	47.524	48.694	3.462.511	3.803.250	72,9	78,1
	nega	157.585	168.051	527.726	541.295	3,3	3,2
	transplantacije, izolacije, spremstvo	76.931	86.012	75.117	80.590	1,0	0,9
	poškodbe po tretji osebi	3.906	3.903	156.740	160.891	40,1	41,2
	usposabljanje otroka za rehabilitacijo	89	137	1.203	1.284	13,5	9,4
	poškodbe po 18. členu	34	16	1.819	1.131	53,5	70,7
	(2) Skupaj	290.117	311.052	4.515.524	4.921.138	15,6	15,8
	1+2 SKUPAJ	863.061	943.743	9.131.721	9.836.115	10,6	10,4

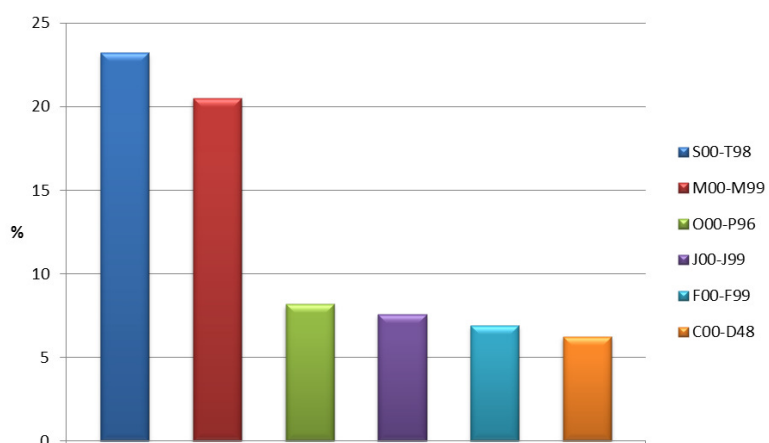
Vir: NIJZ, baza podatkov o bolniškem staležu, obdelava ZZSZ.



POVPREČNO TRAJANJE ENE ODSOTNOSTI OD DELA PO MKB-10 V LETIH 2011 - 2014



DELEŽ ZDRAVSTVENEGA ABSENTIZMA PO MKB-10 V LETU 2014



ŠTEVILO PRIMEROV, ŠTEVILO IZGUBLJENIH DNI V LETU 2015

OE	število primerov	število izgubljenih dni	povprečno trajanje BS (R)	Incidenca (IF)
CE	1268	79722	62,87	2,97
KP	675	38388	56,87	2,73
KK	451	25314	56,13	4,72
KR	848	30787	36,31	2,76
LJ	4548	187519	41,23	3,14
MB	1820	122792	67,47	3,36
MS	425	29304	68,95	2,55
NG	470	24476	52,08	2,80
NM	651	34721	53,33	3,44
RA	338	28931	85,56	3,15
Slovenija	11494	601954	52,37	3,11



13

VARSTVO DELAVK ZARADI NOSEČNOSTI

Zakon o delovnih razmerjih (Uradni list RS, št. 21/13, 78/13 – popr., 47/15 – ZZSDT, 33/16 – PZ-F in 52/16; v nadaljevanju: ZDR-1)

182. člen – splošno

Delavke imajo zaradi nosečnosti pravico do posebnega varstva v delovnem razmerju.

184. člen - prepoved opravljanja del v času nosečnosti

V času nosečnosti delavka ne sme opravljati del, ki bi lahko ogrozila njeno zdravje ali zdravje otroka zaradi izpostavljenosti dejavnikom tveganja ali delovnim pogojem, ki se določijo s podzakonskim aktom. (ABSOLUTNA PREPOVED)

Če delavka v času nosečnosti opravlja delo, pri katerem je izpostavljena dejavnikom tveganja, postopkom in delovnim pogojem, ki se podrobneje določijo s podzakonskim aktom, mora delodajalec sprejeti ustrezne ukrepe z začasno prilagoditvijo pogojev dela ali prilagoditvijo delovnega časa, če iz ocene tveganja izhaja nevarnost za njeno zdravje in zdravje otroka. (RELATIVNA PREPOVED)

Če se z začasno prilagoditvijo pogojev dela ali prilagoditvijo delovnega časa ni možno izogniti nevarnosti za zdravje delavke ali zdravje otroka, mora delodajalec zagotoviti delavki opravljanje drugega ustreznega dela. Delavka je dolžna opravljati drugo ustrezno delo in ima pravico do plače, kot da bi opravljala svoje delo, če je to zanjo ugodnejše. Če delodajalec delavki ne zagotovi drugega ustreznega dela, ji mora v času, ko je delavka odsotna z dela, zagotoviti nadomestilo plače.

185. člen - varstvo v času nosečnosti v zvezi z nočnim in nadurnim delom

Delavka v času nosečnosti ne sme opravljati nadurnega dela ali dela ponoči, če iz ocene tveganja zaradi takega dela izhaja nevarnost za njeno zdravje ali zdravje otroka.



14

VARSTVO DELAVK ZARADI NOSEČNOSTI

Zakon o varnosti in zdravju pri delu (Uradni list RS, št. 43/11; v nadaljevanju: ZVZD-1)

5. člen - zagotavljanje varnosti in zdravja delavcev pri delu

Delodajalec mora zagotoviti varnost in zdravje delavcev pri delu. V ta namen mora izvajati ukrepe, potrebne za zagotovitev varnosti in zdravja delavcev ter drugih oseb, ki so navzoče v delovnem procesu, vključno s preprečevanjem, odpravljanjem in obvladovanjem nevarnosti pri delu, obveščanjem in usposabljanjem delavcev, z ustrezno organiziranostjo in potrebnimi materialnimi sredstvi.

Delodajalec mora posebno skrb nameniti zagotovitvi varnosti in zdravja nosečih delavk, mladih in starejših delavcev ter delavcev z zmanjšano delovno zmožnostjo ter pri izbiri ukrepov upoštevati posebna tveganja, katerim so ti delavci izpostavljeni pri delu, v skladu s posebnimi predpisi.

37. člen - obveščanje in seznanjanje delavcev

Delodajalec mora delavce obveščati o varnem in zdravem delu tako, da izdaja pisna obvestila in navodila. V izjemnih primerih, kadar jim grozi neposredna nevarnost za življenje in zdravje, so obvestila in navodila lahko tudi ustna.

Delodajalec mora delavce seznaniti o vrstah nevarnosti v delovnem okolju in na delovnem mestu, o varnostnih ukrepih, potrebnih za preprečevanje nevarnosti in zmanjšanje škodljivih posledic, o delavcih, zadolženih za izvajanje ukrepov prve pomoči, ter delavcih oziroma pooblaščenih osebah po posebnih predpisih, zadolženih za izvajanje ukrepov požarnega varstva in evakuacije. Delodajalec mora zagotoviti obveščeno nosečih delavk, mladih in starejših delavcev ter delavcev z zmanjšano delovno zmožnostjo o rezultatih ocenjevanja tveganja ter o ukrepih delodajalca za varnost in zdravje teh delavcev pri delu.



15

VARSTVO DELAVK ZARADI NOSEČNOSTI

Pravilnik o varovanju zdravja pri delu nosečih delavk, delavk, ki so pred kratkim rodile ter doječih delavk (Uradni list RS, št. 62/15; v nadaljevanju: Pravilnik)

Noseča delavka **ne sme biti izpostavljena** sledečim dejavnikom tveganja in delovnim pogojem:

- 1. fizikalnim dejavnikom:
 - - hiperbarni atmosferi (npr. potapljanje, zaprti prostori pod tlakom);
- 2. biološkim dejavnikom:
 - - toksoplazmi,
 - - virusu rdečk, razen če je bila delavka cepljena proti rdečkam;
- 3. kemičnim dejavnikom:
 - - svincu in njegovim spojinam, ki se lahko absorbirajo v telesu;
- 4. delovnim pogojem:
 - - podzemnem rudarskem delu.



16

ODLOČBA IMENOVANEGA ZDRAVNIKA

IZREK:

Zavarovanka je od ___ dalje zmožna za delo, katerega je nosečnicam v skladu z delovnopravno zakonodajo dolžan zagotoviti delodajalec.

OBRAZLOŽITEV:

Obvezno zdravstveno zavarovanje v skladu z 13. členom Zakona obsega zavarovanje za primer bolezni in poškodbe izven dela ter zavarovanje za primer poškodbe pri delu in poklicne bolezni. Iz medicinske dokumentacije ni razvidno, da bi bila pri zavarovanki prisotna navedena stanja. Nosečnosti pa ni mogoče definirati kot bolezensko stanje, zato zavarovankam posebno varstvo na delovnem mestu zagotavlja delovna zakonodaja. Imenovani zdravnik / Zdravstvena komisija je zavarovankino zmožnost za delo tako presojala upoštevaje delo, katerega je nosečnicam v skladu z delovnopravno zakonodajo dolžan zagotoviti delodajalec.

V skladu s 182. členom Zakona o delovnih razmerjih (Uradni list RS, št. 21/13, 78/13 – popr., 47/15 – ZZSDT, 33/16 – PZ-F in 52/16) imajo namreč delavke zaradi nosečnosti pravico do posebnega varstva v delovnem razmerju.

V skladu s 184. členom ZDR-1 delavka v času nosečnosti ne sme opravljati del, ki bi lahko ogrozila njeno zdravje ali zdravje otroka zaradi izpostavljenosti dejavnikom tveganja ali delovnim pogojem, ki so določena s Pravilnikom o varovanju zdravja pri delu nosečih delavk, delavk, ki so pred kratkim rodile ter doječih delavk (Uradni list RS, št. 62/15; v nadaljevanju: Pravilnik) oziroma če to izhaja iz ocene tveganja. Delodajalec mora sprejeti ustrezne ukrepe z začasno prilagodljivimi pogojev dela ali prilagodljivijo delovnega časa, z zagotovitvijo drugega ustreznega dela oziroma, v kolikor to ni mogoče pa odsotnost z dela z zagotovitvijo nadomestila plače.

Delodajalec – pravna oseba, samostojni podjetnik posameznik oziroma posameznik, ki samostojno opravlja dejavnost, je delodajalno odgovoren, če delavki naloži opravljanje dela v nasprotju s 184. členom tega zakona.



17

ODSOTNOST OD DELA ZARADI NEGE DRUŽINSKEGA ČLANA

OE	nega-dni skupaj I-VIII/2016	otroci 1-15 let na dan 30. 9. 2016	dnevi/otroke	odstop. od povp.	rang
CE	27.240	29.914	0,91	77,17	6
KP	25.547	20.646	1,24	104,87	2
KR	22.771	31.988	0,71	60,33	8
KK	8.940	10.123	0,88	74,84	7
LJ	172.564	101.492	1,70	144,10	1
MB	48.228	43.257	1,11	94,49	4
MS	8.516	15.065	0,57	47,91	10
NG	17.119	14.839	1,15	97,77	3
NM	17.198	17.814	0,97	81,82	5
RA	10.936	19.159	0,57	48,37	9
Skupaj	359.059	304.297	1,18		



STROŠKI NADOMESTIL

	ZZZS	OE KRŠKO
LETO 2009	202 milj.	4,3 milj.
LETO 2010	223 milj.	5,0 milj.
LETO 2011	225 milj.	5,8 milj.
LETO 2014	226 milj.	7,2 milj.
LETO 2015	246 milj.	7,4 milj.
1-9/2016	213 milj.	6,5 milj.
FN 2016	248 milj.	



BISTVENE UGOTOVITVE

- **Delanezmožnost zaradi zdravstvenih razlogov v Sloveniji je v primerjavi z državami EU relativno visoka.**
- **Delanezmožnost zaradi zdravstvenih razlogov Posavja je ZELO odstopajoča navzgor od povprečja RS in ne kaže znakov stabilizacije.**
- **Normativna ureditev je ugodna, nerestriktivna (višina nadomestil med najvišjimi, ni čakalnih dni, ni omejitve trajanja bolniškega staleža, ...).**
- **Delanezmožnost zaradi zdravstvenih razlogov družbo neposredno stane cca 430 mio EUR na leto, posredno pa po ocenah še enkrat več.**
- **Razmerje neposrednih izdatkov delanezmožnosti zaradi zdravstvenih razlogov med ZZZS in delodajalci je konstantno cca 45 % : 55 %.**



BISTVENE UGOTOVITVE

- Ženske koristijo cca 40 % več bolniškega staleža kot moški (nega, nosečnost, kulturološke značilnosti družbe).
- Delanezmožnost zaradi zdravstvenih razlogov po regijah je različna (gospodarska razvitost regije, struktura gospodarstva, kulturološke navade, ...) – trenutno od 3,56 % do 5,87 % (1,77 % do 3,10 %).
- Postopki odločanja za oceno invalidnosti – ZPIZ:
 - postopek je po mnenju ZZZS predolg – več kot 4 mesece, se podaljšuje,
 - zakonski rok za odločitev o pravici predolg – 6-mesečni,
 - okrog 10 % primerov izdanih odločb ima izrek "zdravljenje ni končano", kar pomeni nadaljevanje bolniškega staleža.



IZZIVI PRI OBVLADOVANJU DELANEZMOŽNOST ZARADI ZDRAVSTVENIH RAZLOGOV

1. BOLJŠE ZDRAVJE – skupna odgovornost vseh akterjev

- **Vloga države** (ustvarjanje normativnih pogojev, nacionalni program)
- **Vloga delodajalcev** (boljše nagrajevanje, napredovanje)
- **Vloga posameznika** (skrb za lastno zdravje)



IZZIVI, KI JIH IZVAJAMO ZA OBVLADOVANJE DELANEZMOŽNOSTI ZARADI ZDRAVSTVENIH RAZLOGOV

2. IZBOLJŠANJE DELA INSTITUCIJ IN RACIONALIZACIJA POSTOPKOV

- **Vloga osebnih, imenovanih in pooblaščenih zdravnikov** (ustvarjanje pogojev za doktrinarno enotnost o delanezmožnosti)
- **Boljša dostopnost zdravstvenih storitev** (skrajšanje čakalnih dob, naročanje, večji obseg storitev izven delovnega časa zaposlenih)
- **Zmanjšanje števila dolgotrajnih staležnikov**



PRESOJA UPRAVIČENOSTI BOLNIŠKEGA STALEŽA

V primerih bolniškega staleža do 30 delovnih dni na osnovi 234. člena Pravil OZZ lahko izvedensko presoja imenovani zdravnik ZZZS.



POMEMBNO

SKRB ZA ZDRAVJE IN
OBVLADOVANJE ZDRAVSTVENEGA
ABSENTIZMA JE DRUŽBENA
ODGOVORNOST VSEH.



Hvala za pozornost.

