



REPUBLIKA SLOVENIJA
MINISTRSTVO ZA OKOLJE, PODNEBJE IN ENERGIJO

Direktorat za okolje

Okoljevarstvena dovoljenja za IED naprave

mag. Katja Buda

MOPE
Direktorat za okolje

December 2023



AGENDA

- Formalno popolna vloga
- Vsebinski pregled vloge
- Zaključki o BAT
- Izhodiščno poročilo
- Prenehanje obratovanja
- Zaključek



REPUBLIKA SLOVENIJA
MINISTRSTVO ZA OKOLJE, PODNEBJE IN ENERGIJO

Direktorat za okolje

Formalno popolna vloga





Formalno popolna vloga

ZUP, procesna pravila

ZVO-2 – 106. , 112. in 119. člen

Uredba o vrsti dejavnosti in naprav, ki povzročajo industrijske emisije (21. in 22. člen)



Formalno popolna vloga – podpis odgovorne osebe

Vloga in dopolnitve vloge morajo biti podpisane s strani:

- osebe pooblaščenice za zastopanje ali več oseb (AJPES) ali
- osebe, ki jo ta (ti) pisno pooblasti (jo)



Formalno popolna vloga - dokumentacija

Najpogosteje manjkajo naslednji dokumenti:

- Program obratovalnega monitoringa emisij v zrak
- Program obratovalnega monitoringa emisij v vode
- Delno izhodiščno poročilo/OMO
- Opredelitev iz 3/106. člena ZVO-2 (PP/PVO)
- Dokazilo o lastninski pravici – obdelava odpadkov (25. člen ZVO-2)
- Izračun višine odvodnikov, predlog poslovnikov za nove tehnike čiščenja
- Ocena obremenjenosti okolja s hrupom – nov vir hrupa



Vsebinski pregled vloge





Vsebinski pregled vloge- dokumentacija

Dokumentacija, ki je predložena mora biti konsistentna

Podatki v predlogih obratovalnih monitoringov ali drugih prilogah naj bodo enaki kot v vlogi

Ponavljanje vsebin na več mestih vloge, ki so pogosto zelo splošne in ne zadoščajo vsebini, ki naj bi jo predstavljal posamezen del vloge



Pogoj za izdajo odločbe o spremembi OVD

Naprava obratuje skladno s pogoji iz OVD (ne samo čezmernost na prametih)

Za obstoječo napravo se preverjanje izvede na podlagi poročil o izvedenih obratovalnih monitoringih za zrak in vode

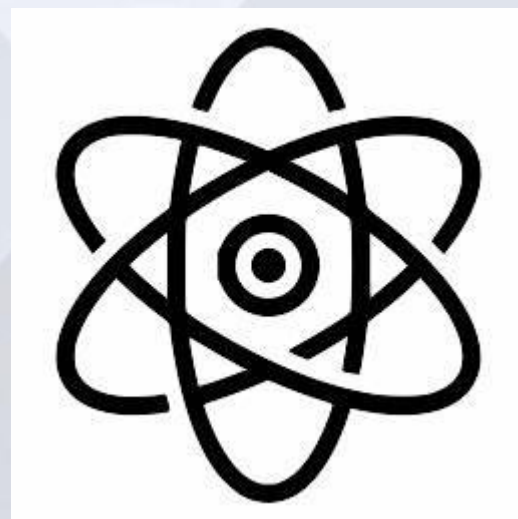
V kolikor gre za novi vir hrupa se preverjanje izvede na podlagi poročila o obratovalnem monitoringu hrupa



REPUBLIKA SLOVENIJA
MINISTRSTVO ZA OKOLJE, PODNEBJE IN ENERGIJO

Direktorat za okolje

Zaključki o BAT





Opredelitev do zaključkov o BAT

Uporaba najboljše razpoložljive tehnike pomeni, da se na napravi izvajajo tehnike, ki so opisane v BAT in se dosežajo ravni emisij

Opredelitev do posameznih BAT naj bo konkretna



Opredelitev do zaključkov o BAT - priloge

1. Predlog obratovalnih monitoringov glede emisij snovi v zrak in v vode
2. Popis tokov odpadnih vod in odpadnih plinov: shematski prikaz naprave s tokovi odpadnih vod in plinov, tehnikami čiščenja in merilnimi mesti
3. Načrt za obvladovanje nesreč
4. Načrt za obvladovanja hrupa
5. Načrt za obvladovanje vonjav



Opredelitev do zaključkov o BAT – predlog obratovalnega monitoringa (MV)

1. Pooblaščenci naj preberejo vlogo in za nove ali posodobljene naprave tudi projektno dokumentacijo
2. MV iz Zaključkov o BAT morajo biti utemeljene glede na:
 - tehnične značilnosti naprave,
 - na podlagi okolijskih značilnosti naprave in
 - vrste ter možnosti prehajanja emisij iz enega dela okolja v drugega.

Pojasnilo: spletna stran MOPE



Opredelitev do zaključkov o BAT – predlog obratovalnega monitoringa pogostost merjenja

1. BAT zaključki ločijo med obratovalnimi parametri in parametri obratovalnega monitoringa
2. V predlogu OM upoštevati zahtevan način in pogostost meritev iz Zaključkov o BAT
3. Vloga in predlog OM naj bosta vsebinsko poenotena



Izhodiščno poročilo (IP)





Vloženi IP, delni IP, OMO

Ministrstvo je na podlagi ZVO-2 prejelo:

- 2 izjavi, da ni potreben OMO
- 43 OMO
- 19 delni IP
- 8 IP



Osnovna opažanja: IP, delni IP, OMO

Dokument naj pred oddajo prebere odgovorna oseba upravljavca in pooblaščenec, ki je sodeloval pri izdelavi dokumenta. V IP naj bodo tehnološke enote opredeljene/označene kot v OVD, preveriti tudi parcelne številke

V kolikor so NS tudi ZNS je potrebno izdelati OMO ali IP. Možno tudi dokazovanje z izvedenimi tehničnimi ukrepi

V kolikor so na lokaciji ZNS, potem je potrebno pripraviti poročilo o tehničnih ukrepih

Dejansko stanje naprave opisano v delnem IP/OMO in dejansko stanje odločeno v OVD nista enaka



NS in ZNS

V naboru NS, ki so na lokaciji morajo biti vključene NS, ki so določene v OVD in druge nevarne snovi, ki se uporabljajo, proizvajajo ali izpuščajo na območju naprave

NS, ki imajo H lastnosti iz Priloge 3 so ZNS, razen izključitvenih pogojev iz priloge 3 (biorazgradljivost, vzdrževanje)

Tehnični ukrepi – temeljit pregled stanja naprave, tudi iz vidika požarne varnosti



Predlog OM podzemnih vod in tal

Določitev MM za podzemne vode in tla ter parametrov spremljanja je strokovno zahtevna naloga, ki jo je potrebno prepustiti strokovnjakom

Izkazuje se, da odločitev upravljavcev mimo predloga stroke, rezultira samo v podaljšanju postopka ali celo zavrnitvi



Sprememba OVD in IP

Pri vlogah za spremembo OVD, v katerih so vključene tudi NS, in IP še ni potrjen, moramo pregledati OMO ali delni IP in ga potrditi znotraj tega postopka ali kot samostojno vlogo, če je OMO ali delni IP vložen kot samostojna vloga



REPUBLIKA SLOVENIJA
MINISTRSTVO ZA OKOLJE, PODNEBJE IN ENERGIJO

Direktorat za okolje

Prenehanje obratovanja





Namera dokončnega prenehanja

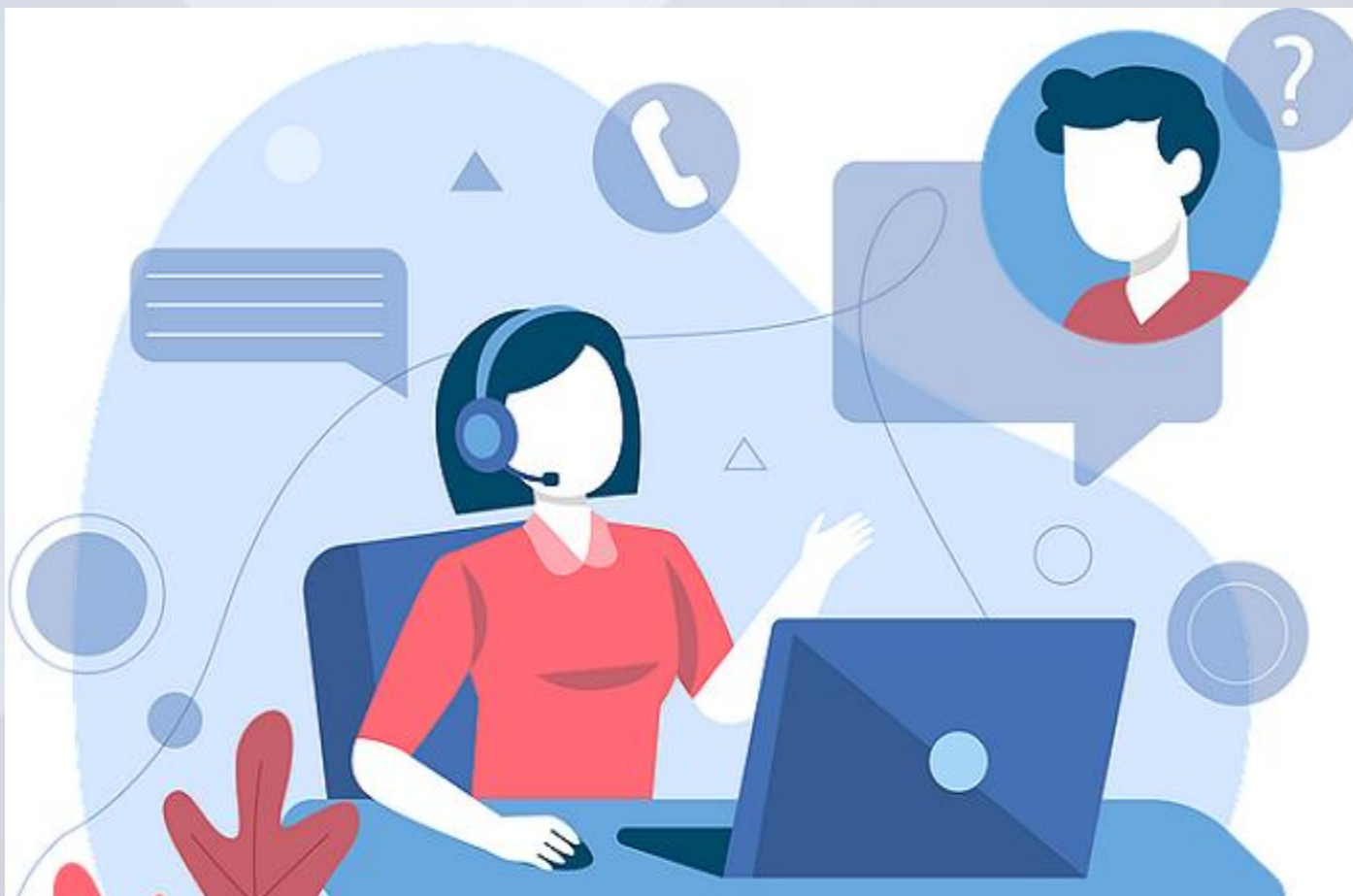
V kolikor nameravate prenehati z obratovanjem, je potrebno podati vlogo o nameri prenehanja obratovanja

Vloga mora vsebovati:

- ukrepe s katerimi nameravate odstraniti tehnološke enote
- predlog posnetka tal in podzemne vode s katerim izkazujete, da je lokacija tako očiščena, da je primerna za prihodnjo rabo



Čas odločanja





Kaj podaljšuje čas izdaje OVD

1. Vloge, ki niso formalno popolne
2. Vloge, ki so slabo pripravljene
3. Vlagatelj ne prebere kaj so zahteve zakonodaje
4. Vloge v celoti nihče ne prebere
5. Zahteve za podaljšanje roka za dopolnitev
6. Vlagatelj spreminja svoj zahtevek
7. Upravni organ nima kadrovskih resursov za tako veliko število vlog
8. Vsebine o katerih odloča upravni organ v IED vlogah so strokovno zahtevne
9. Uvajanje nove zakonodaje terja veliko prilagoditev, sodna praksa
10. Delo upravnega organa ni informacijsko podprto



Zaključek

