

# KAJ NAM POVE ENERGETSKI PREGLED ?



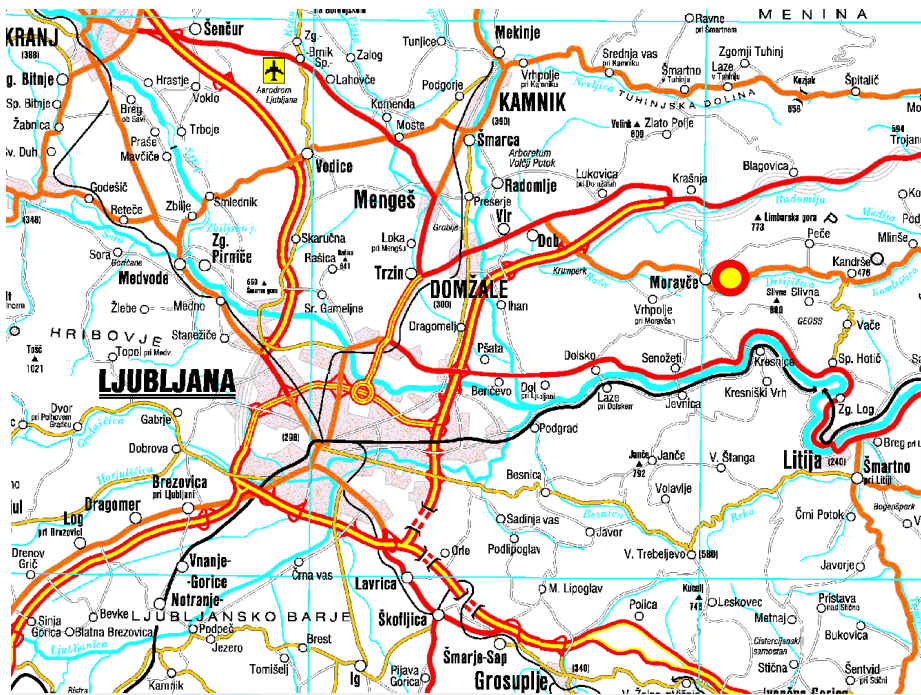
Janez Otrin  
energetik

## O nas

**Naša vizija:** Termit d.d. je podjetje, ki bo v nekaj letih postalo vodilni proizvajalec naravnih in sintetičnih nekovinskih materialov za uporabo v livarstvu na območju Evrope.

**Naše poslanstvo:** Termit d.d. je podjetje, ki na osnovi lastne surovinske baze kremenovega peska proizvaja naravne in sintetične nekovinske materiale. S svojim proizvodnim programom nudi rešitve in inovativne tehnologije za potrebe livarstva, gradbeništva in urejanja športnih objektov v Srednji in Jugovzhodni Evropi.





## ŽE VEČ KOT 50LET Z VAMI

1.7.1960 ustanovitev podjetja Termit

Nekatere pomembne pridobitve:

- 1965 - Postavljena prva sušilnica za kremenov pesek in izdelana prva naprava za izdelavo oplaščenega peska v obratu Peskokopi,
- 1981 Postavitev nove separacije, sušilnice, postavitev čistilnih naprav separacije

1988 - Zgrajena nova sejalnica in druga linija za oplaščene peske s čistilnimi napravami



- 1998 - Lastninsko preoblikovanje podjetja TERMIT v delniško družbo
- 2002 - Pričetek izdelave jeder po croning postopku
- 2006 - Postavitev nove avtomatske pakirne linije
- 2008 - Izdelava jeder po cold box postopku
- 2008 - V veliki želji, da bi se obranili prevzemov in lastništvo družbe ohranili še naprej, smo ustanovili holdinško družbo HOLTERMIT d.o.o.
- 2010 - Povečanje kapacitet sejalnice
- 2011 - Izgradnja nove sušilnice peskov
- 2012 - Preselitev proizvodnje obrata Ilpos v Moravče



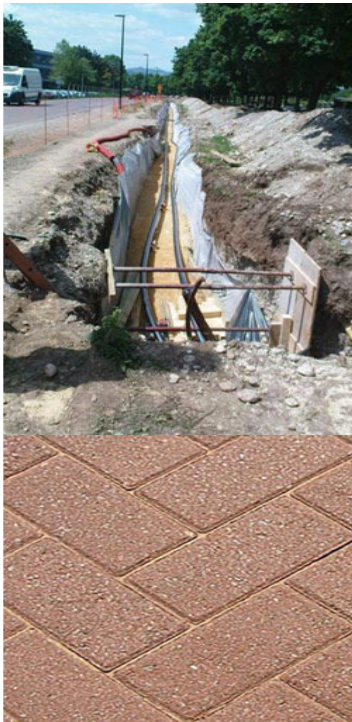
## • PROIZVODNI PROGRAM

### • KREMENOVI PESKI

#### • Za livarstvo

- Modelni oljni peski
- Oplaščeni peski
- Ognjeodporna masa





- **KREMENOVİ PESKI**

- **Za gradbeništvo**

- Pesek za gradbeništvo
- Pesek za beton
- Pesek za malte in omete
- Pesek za izd. tlakovcev
- Pesek za izd. epoksi tlakov
- Pesek za fugiranje
- Pesek za gradbena lepila
- Pesek za fugirne mase
- Pesek za peskanje
- Pesek kot polnilo za barve
- Pesek za zasipavanje



- **KREMENOVİ PESKI**

- Športna igrišča
- Otroška igrišča
- Agrokultura





- **JEDRARNA**
- **PREMAZI**
  - Premazi za kokile
  - Premazi za peščene za forme



**PREDSTAVITEV  
PROIZVODNJE**



## **ODKOP SUROVINE**

približno 220.000t/leto



## **PRANJE PESKOV**





## SEPARIRANJE PESKOV

predelano 170.000 ton/leto

## SUŠENJE PESKOV

nasušeno 100.000 t/leto





## SEJANJE PESKOV

presejano 50.000t/leto



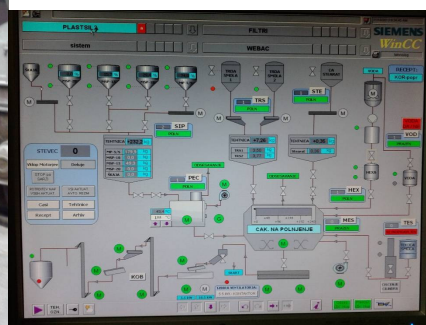
## PAKIRANJE PESKOV





## IZDELAVA OPLAŠČENIH PESKOV

Izdelano 25.000t/leto



## IZDELAVA JEDER PO CRONING POSTOPKU





## IZDELAVA JEDER PO COLD BOX POSTOPKU



## ENERGETSKI PREGLEDI V PRETEKLOSTI



Leta 1999 in 2007 sta bila izvedena energetska pregleda v podjetju Termit d.d.

»Posledice« energetskih pregledov so bile na osnovi predlaganih ukrepov sledeče:

- Uvedba energetskega knjigovodstva
- Vgradnja frekvenčnih regulatorjev na ventilatorjih in črpalkah



- Menjava energenta za ogrevanje proizvodnih in neproizvodnih prostorov – prehod na zemeljski plin
- Pregledi tesnjenja komprimiranega zraka
- Uvedba in zamenjava energijsko učinkovite razsvetljave
- Nova sušilnica kremenovih peskov

## **PROJEKT WE – EEN V TERMIT d.d**



Glede na to, da smo energetska dokaj intenzivno podjetje:

- letna poraba zemeljskega približno 1.100.000 Sm<sup>3</sup>
- letna poraba električne energije približno 4.000 MWh
- Energija predstavlja 8% celotnih stroškov

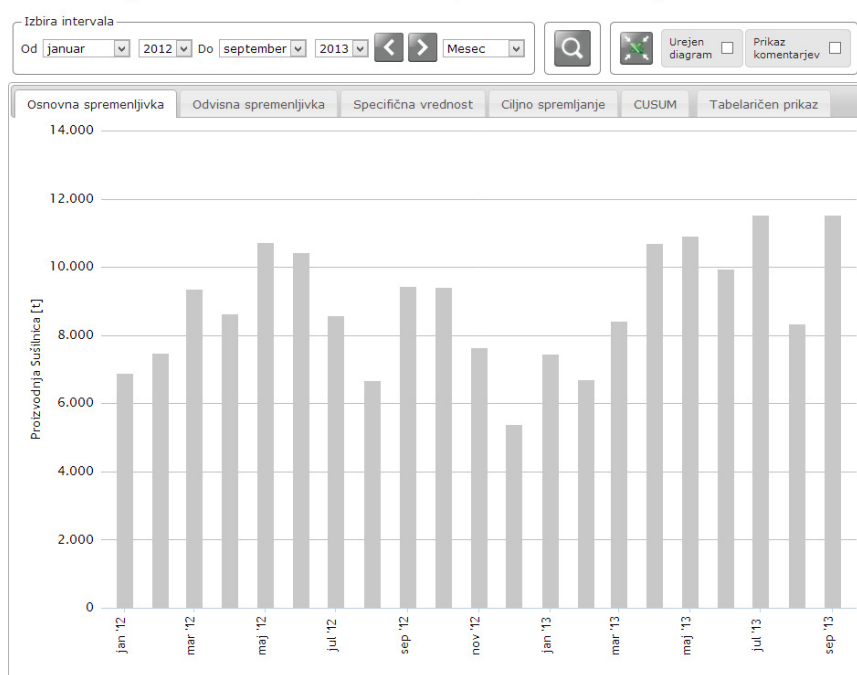
je bilo zelo dobrodošlo sodelovanje podjetja v projektu WE-EEN, saj smo prišli do zanimivih rezultatov.





## Sušilnica kremenovega peska porabi 85% celotne količine plina!

Termit d.d. → Energetska učinkovitost → Karakteristični kazalniki uspešnosti → Karakteristična poraba ZP Sušilnica

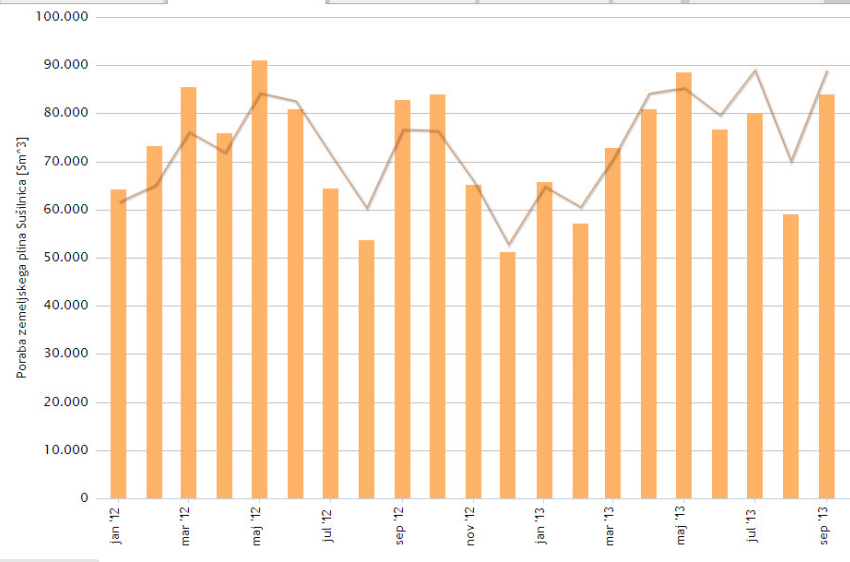




Termit d.d. → Energetska učinkovitost → Karakteristični kazalniki uspešnosti → Karakteristična poraba ZP Sušilnica

Izbira intervala  
Od januar 2012 Do september 2013 Mesec

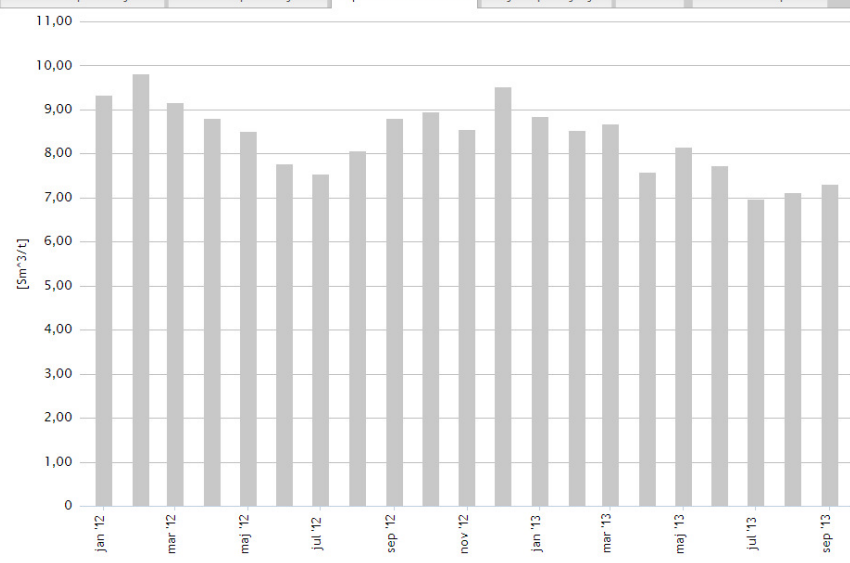
Osnovna spremenljivka Odvisna spremenljivka Specifična vrednost Ciljno spremljanje CUSUM Tabelaričen prikaz

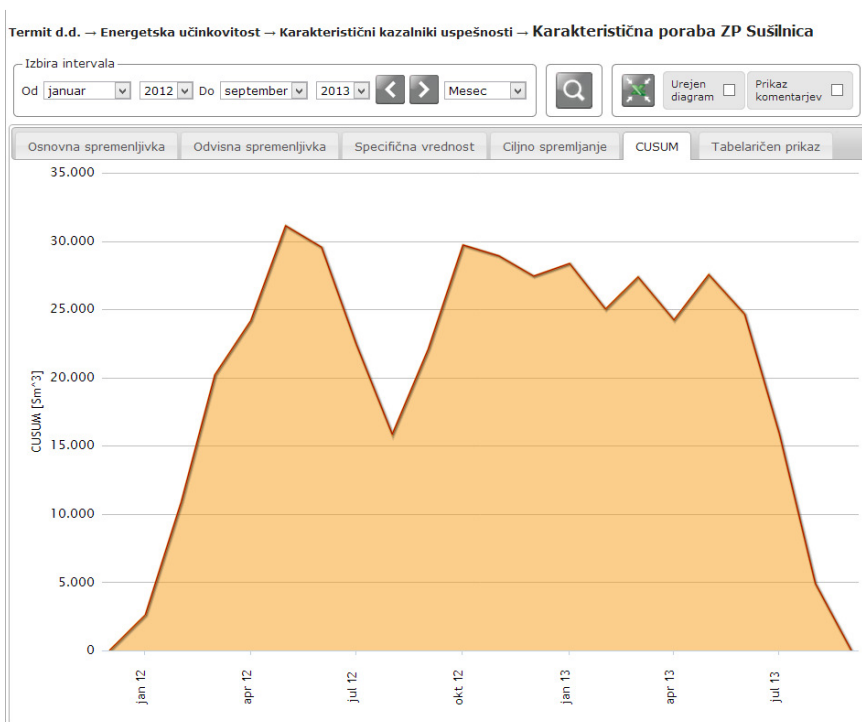
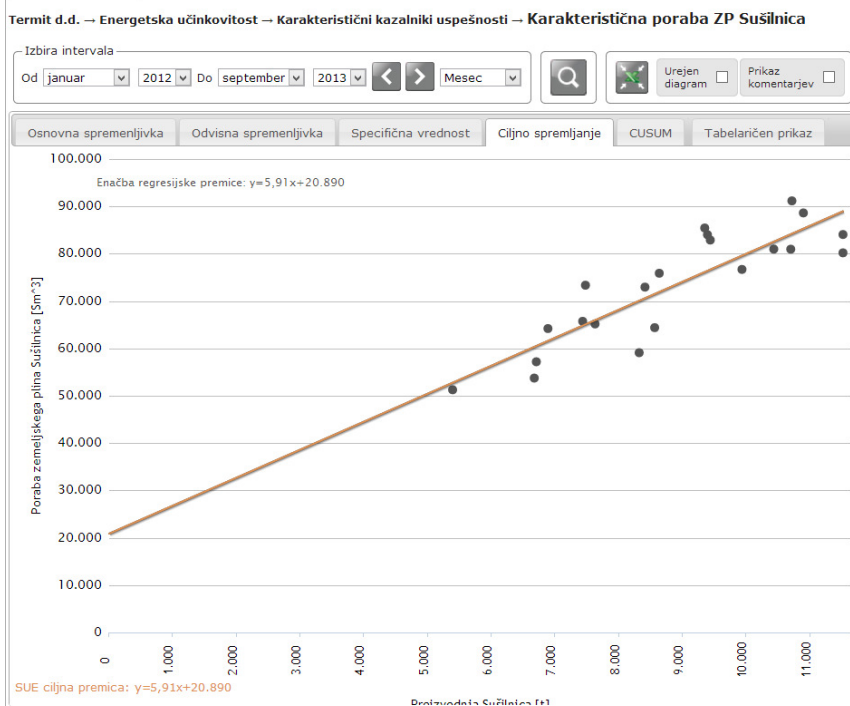


Termit d.d. → Energetska učinkovitost → Karakteristični kazalniki uspešnosti → Karakteristična poraba ZP Sušilnica

Izbira intervala  
Od januar 2012 Do september 2013 Mesec

Osnovna spremenljivka Odvisna spremenljivka Specifična vrednost Ciljno spremljanje CUSUM Tabelaričen prikaz





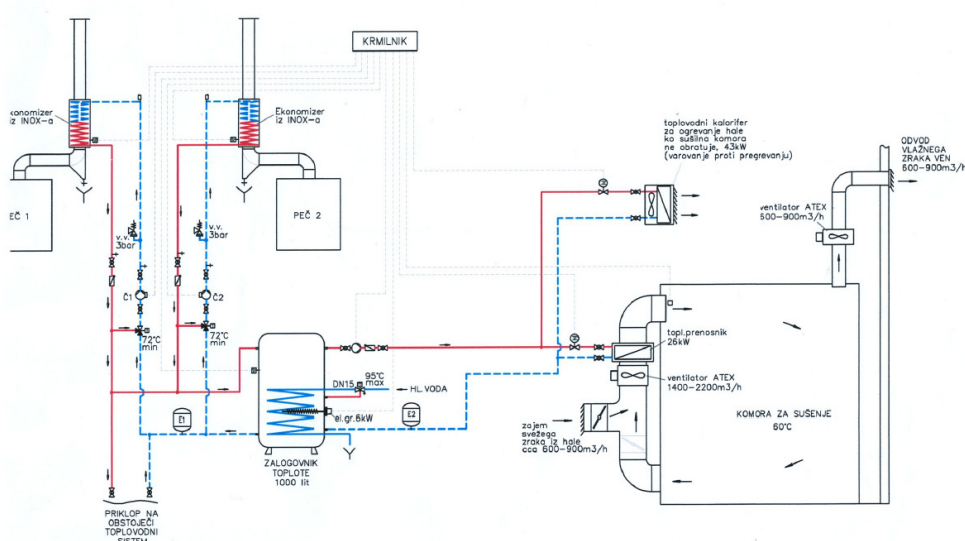


## LETO 2013 PRELOMNO LETO?

» Posledice« projekta WE-EEN

- Pričetek uvajanja sistema upravljanja z energijo (SIST EN ISO 50001:2011)
- Pozorno spremljanje sušenja peska in s tem zmanjšanje rabe plina
- Znižanje tlaka komprimiranega zraka iz 8 bar na 7bar na kompresorju (moč 70kW) v oplaščenih peskih
- Nova sušilnica za jedra bo izkoriščala toploto iz saržnih peči v oplaščenih peskih (projekt v delu – predviden zaključek december 2013)

### Projekt - sušilnica jeder





**HVALA ZA POZORNOST**

Janez Otrin Termit d.d.  
e-mail:janez.otrin@termit.si