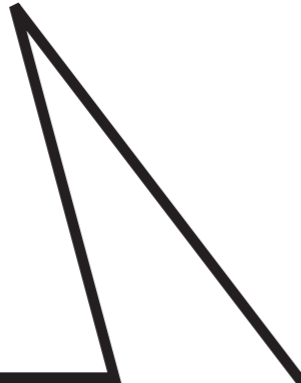




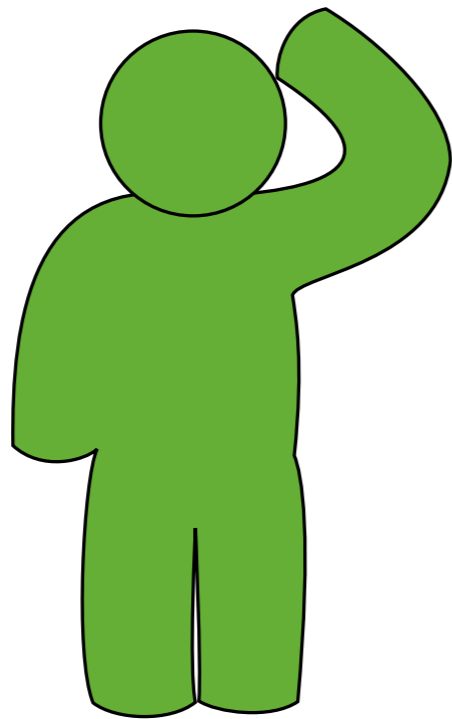
»VLOGA IN POMEN OBLIKOVANJA V POHIŠTVENI INDUSTRIJI -
SOOČENJE OBLIKOVALCEV IN POHIŠTVENE INDUSTRIJE«

19. LJUBLJANSKI POHIŠTVENI SEJEM

4. november 2008



?



IZKUŠNJE

TRŽENJE

PROIZVODNJA

PRAKSA

TEHNOLOGIJA

URBANIZEM

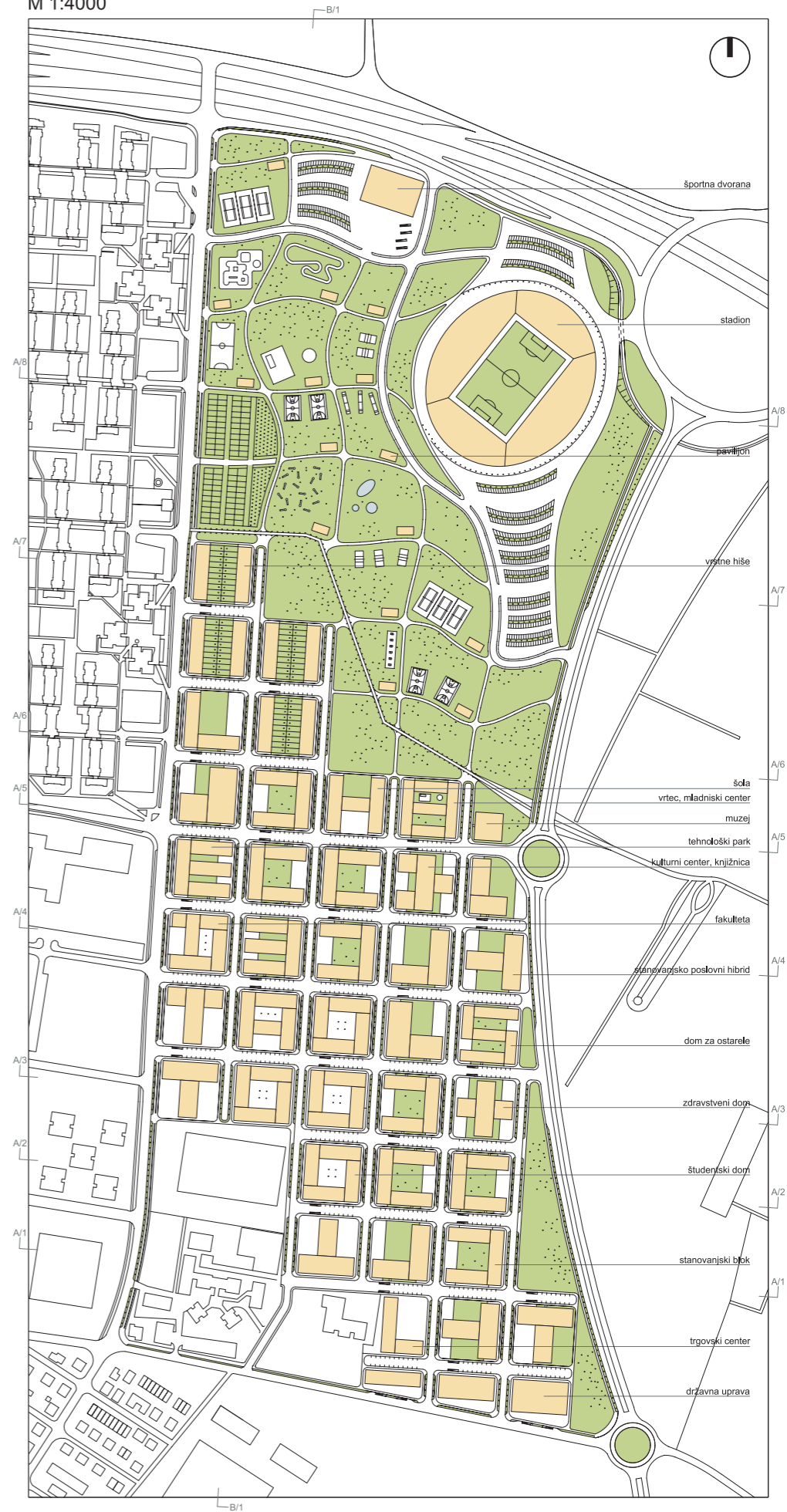
ARHITEKTURA

OBLIKOVANJE

[STUDIO]



TLORIS MESTNEGA PRITLIČJA
M 1:4000



[Novi Bežigrad]

[Modelur]

Datoteka Gradnja Možnosti Pomoc

Vhodni podatki | 2D knjižnica | 3D knjižnica | Ceste in zelenje | Preveritev | Izhodni model

Model reliefa

DIMR datoteka:

Ime reliefa:

Pokazi potek oblikovanja Zakleni model reliefa

Karta reliefa

Karta:

Ime karte:

Zasukaj karto: Preobrni karto

Parametrične karte:

1. parametrična karta:

Izbirna parametrična karta:

2. parametrična karta:

Izbirna parametrična karta:

Neodvezne parametrične karte:

Karta programov:

Karta višin priložnih etaz:

Karta stopnje zadržanosti:

Karta orientacij stavb:

Razporni parametri

Pri vzeti parametri stavb

Program:

Mesana raba: % stanov : stait : indust

Višina priložne etaze: m

Višina ostalih etaz: m

Stopnja zadržanosti: %

Orientacija: °

Povp. površina stan: m²

Število kletnih etaz:

Površinska obsejaja

Bruto površina obsejaja: m²

Izračun površine:

Nastavljene vrednosti

Faktor izrabe zemljišča:

Stopnja zadržanosti: %

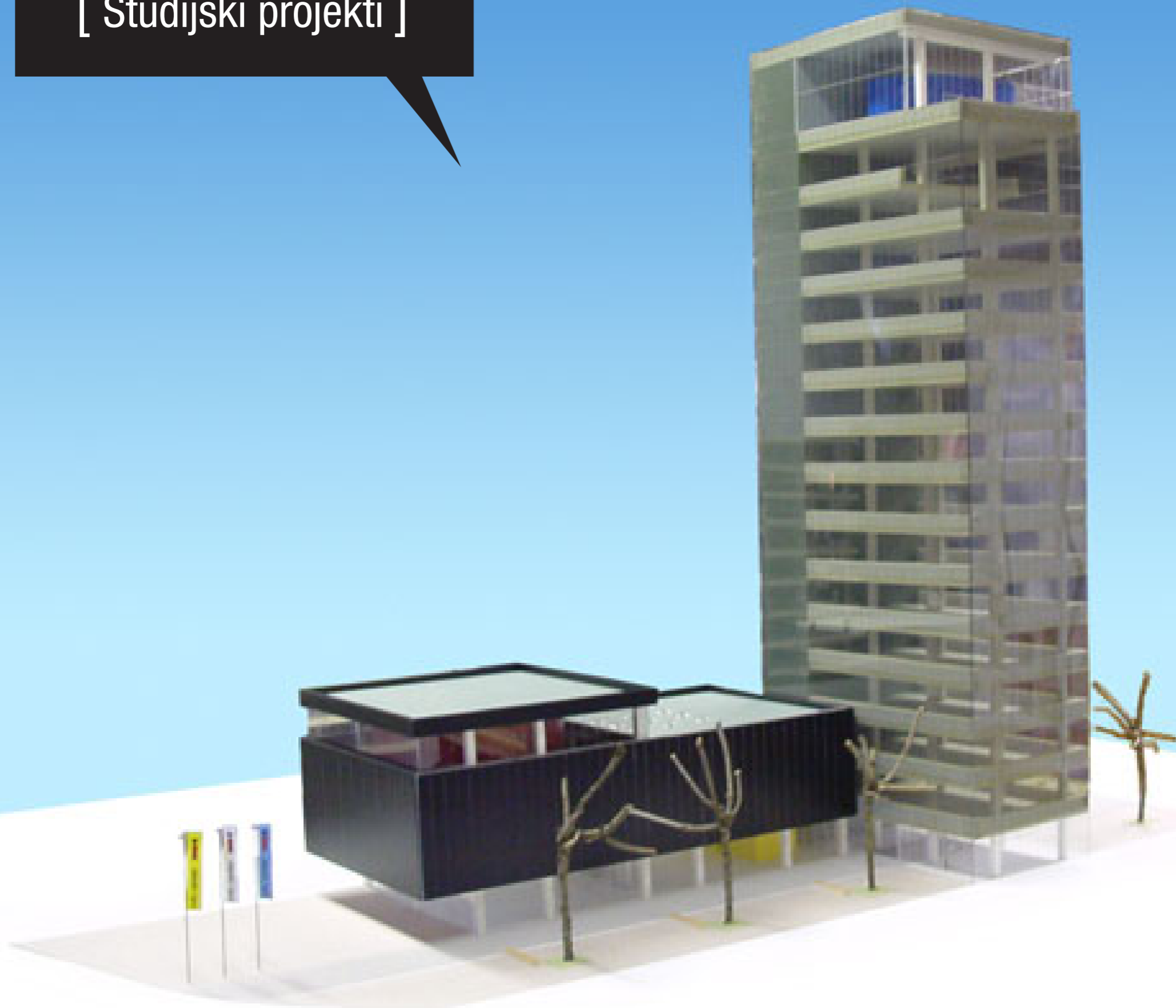
Število stanovanj:

Pri vzeti parametri stavb, ki bodo upoštevani v sklopu ni določeno drugače



[Turistični center Fajti]

[Študijski projekti]



[Coffee lounge ZAMARO]









[Pri Hišiniši 7]













[Ljubljana 2025]



[Oblikovalska konferenca]



www.rashikka.com

[Le Reflet d'amour]





[oblikovanje knjige]

[oblikovanje reklamnih tabel]

Salon lepote las in kože

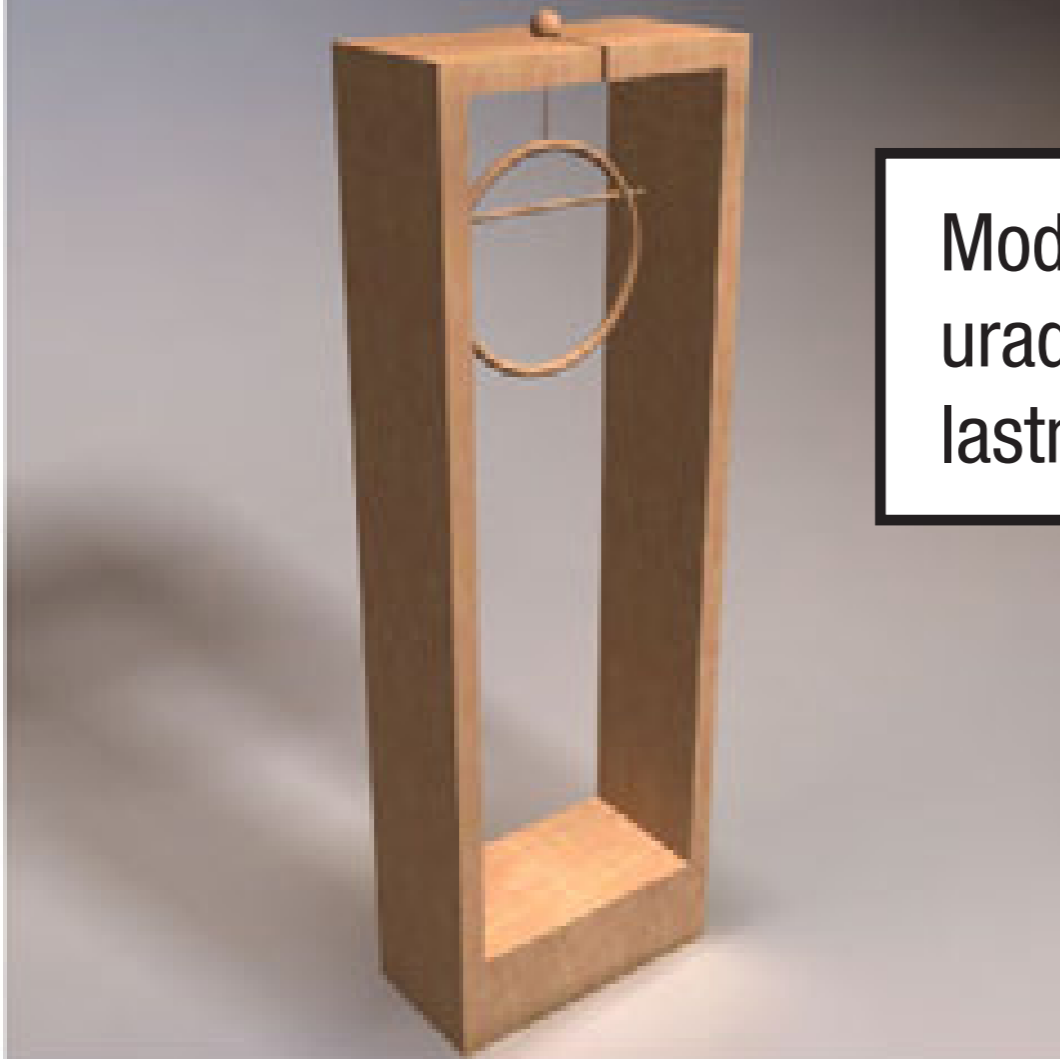
MIRJAM

Zamara

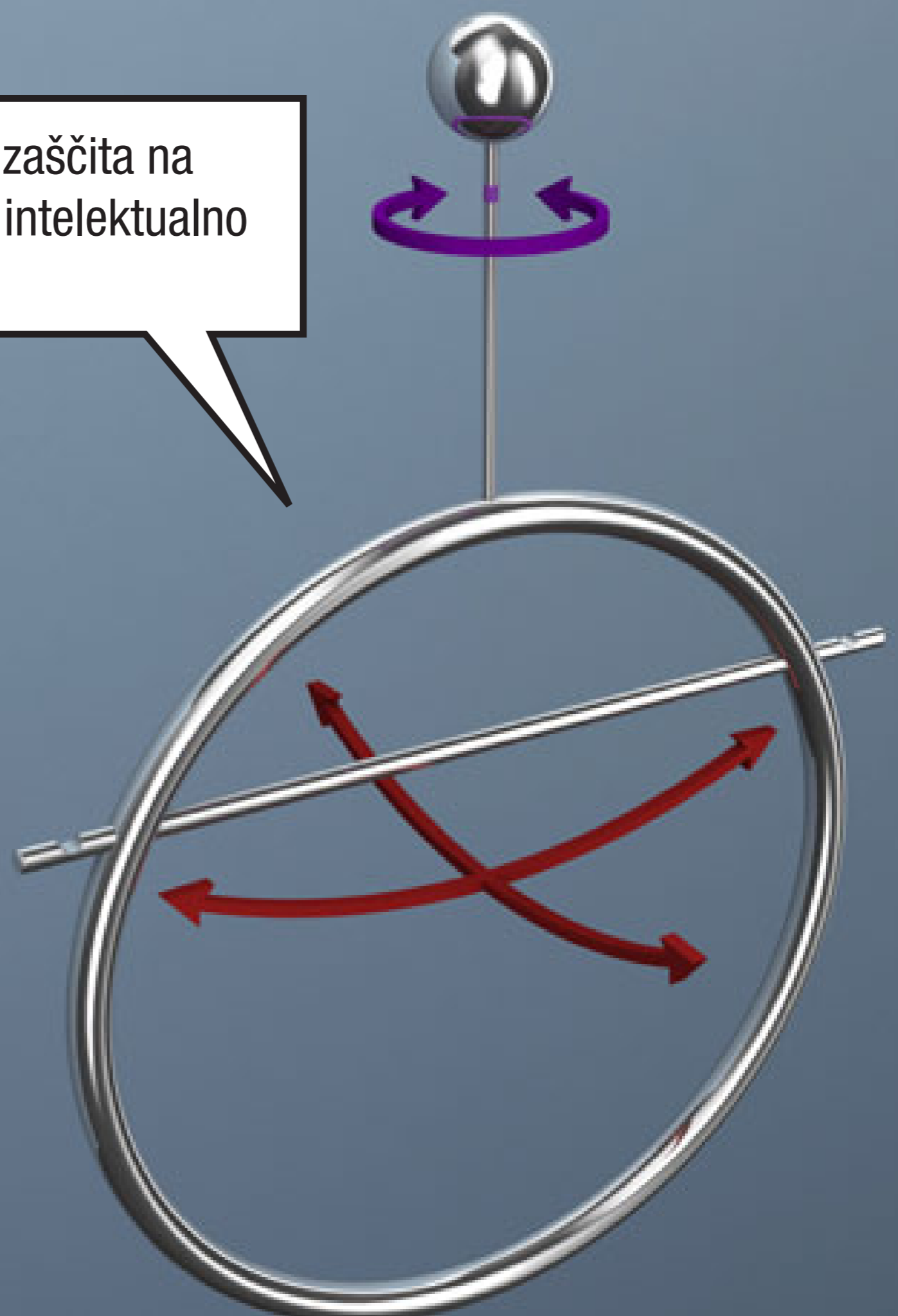
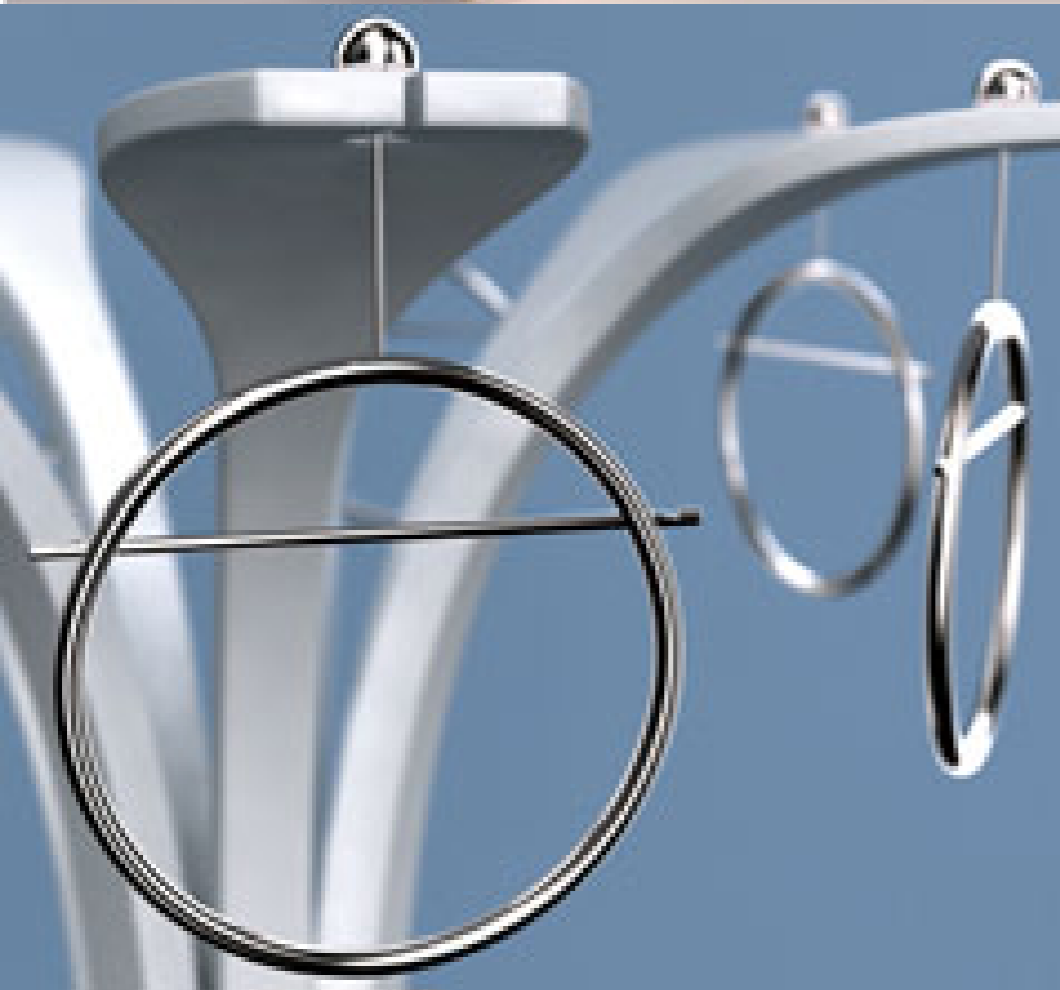
Coffe lounge



[START] = ?



Modelna zaščita na uradu za intelektualno lastnino



FA - KIG



1. nagrada

Ljubljanski pohištveni sejem - FORMA

1. nagrada



Prijava na SaloneSatellite / Milanski pohištveni sejem

sprejeti

UAAAAA!!!!!!


EUR

=





F1!



Revija HIŠE, Inštalacije Volavšek, Si-Call center, pasarstvo Duko, mizarstvo Demšar Matija, Kovinska galanterija Rakovec, POT, Barve B.L.I.K., komunikacije K.R.E.S., Megacop in Mestna občina Ljubljana.



preko 30 zavrženih prošenj



lastna sredstva, družinski prispevki



sponzorji - zasebniki



glavni sponzor ZAVOD BIG in MOL

IZBOLJŠAVA PROTOTIPA
od neuporabnega k uporabnemu

“lastni“ izdelek : 0,8 kg



“industrijski“ prototip : 1,9 kg

Milano prihajamo!

3 2:45

A JE TO!



ORBIS

FASHION

of passion







IZKUŠNJA MILANO 2006

VSTOP V POSLOVNI SVET

SATELLITE 2006

PRODAJA

PONUDBE ZA DELO

MEDIJI

NAVEZAVA STIKOV

MARKETING

UČENJE NA NAPAKAH

A 25-11

26-12

BIO 20

Orbis zavrnjen



bio20

20. bienale industrijskega oblikovanja
20th Biennial of Industrial Design

5. oktober - 5. november 2005, Ljubljana, Slovenija
5 October - 5 November 2005, Ljubljana, Slovenia

Podobni pres / Podne Cankar

BEWA izpostavitev izpostavitel

17. Ljubljanski pohištveni sejem

nagrada TOP 10



INDUSTRIJA lahko z izkušnjami in strokovnim znanjem tehnološko
DOPOLNI inovativno **ZAMISEL** neizkušenega mladega oblikovalca.

VIZIJA podjetja, ki podpira tovrstno sodelovanje,
pa naj se **ne ustavi** pri prototipni izvedbi. Naj
zamisel pripelje do končne realizacije, ki jo lahko
predstavlja le **UPORABEN IZDELEK.**

tandem@vidmarboehm.com